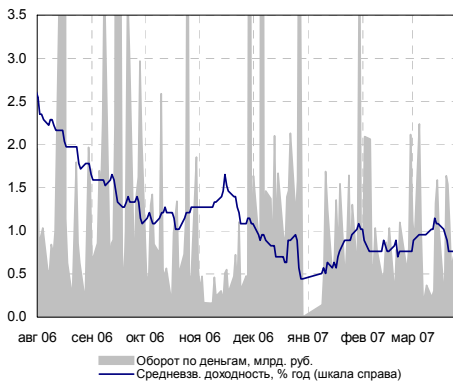
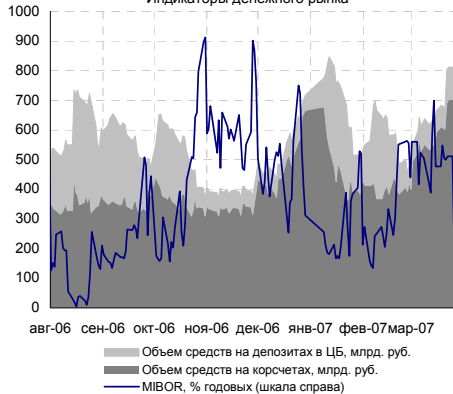


Индикаторы рынка ГКО-ОФЗ



Индикатор	Значение	Изм-е	Изм-е, %	Выпуск	Close	Изм-е, %	YTM, %	Изм-е, б.п.
Нефть (Urals)	63.15	2.10	3.44	↑	UST 10	100.09	0.00	4.60
Золото	665.1	1.50	0.23	↑	РОССИЯ 30	113.56	0.11	5.65
EUR/USD	1.3316	-0.0036	-0.27	↓	Газпром 34	128.64	0.00	6.39
RUB/USD	26.0180	-0.0590	-0.23	↓	Банк Москвы 09	104.90	0.00	5.86
FF Fut. ноя.07	4.88	-0.02		↓	ОФЗ 25057	103.73	-0.03	6.09
FF Fut. Prob (4.75%), ноя.07	74.0%	4.0%		↑	ОФЗ 25058	100.92	0.00	5.54
EMBI+	416.83	-0.15	-0.04	↓	ОФЗ 46020	102.45	0.00	6.82
EMBI+, спрэд	169	-3		↓	МГор44-об	109.86	-0.01	6.61
EMBI+ Россия	456.50	0.10	0.02	↑	Мос.обл.6в	107.22	-0.03	7.05
EMBI+ Россия, спрэд	100	-14		↓	Мос.обл.5в	106.89	0.00	6.60
МИБОР, %	2.81	0.24		↑	КОМИ 8в об	99.80	0.00	7.50
Счета и деп. в ЦБ, млрд. руб.	851.2	27.6	3.35	↑	РЖД-07обл	102.42	-0.05	7.14
МІСЕХ RСВІ	100.69	0.01	0.01	↑	НГК ИТЕРА	100.91	0.01	8.52
МІСЕХ объемы, млн.руб.	Биржа	РПС	Сумм.	РЕПО	Евросеть-2	99.95	0.00	10.55
Корпоративные	2147.1	7888.0	10035.1	17078.8	ТехИнвест-1	99.54	0.00	10.67
Муниципальные	342.1	1351.3	1693.4	6432.1	ГлМосСтр-2	100.90	0.15	9.78
Государственные	2623.8	0.0	2623.8	0.0	ЮТК-03 об.	101.94	0.00	7.27

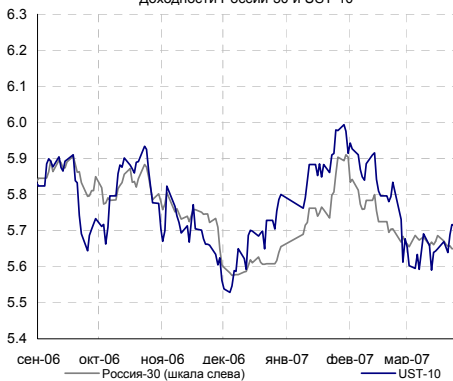
Индикаторы денежного рынка



### Внутренний долговой рынок

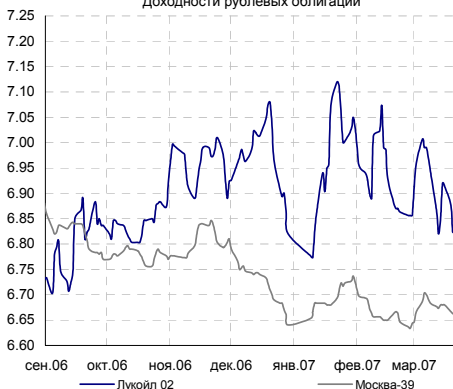
- ▶ **Вчера** на рынке рублевого долга торги проходили на фоне средней активности, в тоже время достаточно внушительные торговые обороты были достигнуты в большей степени за счет крупных сделок. Среди ликвидных выпусков большинство закрылось в плюсе. Лидер активности корпоративного сектора, 1-й выпуск Карусель-Финанс, вырос на 0,25%, доходность к оферте исполнением в сентябре 2008 года снизилась на 19 б.п. до 8,76% годовых.
- ▶ По нашим оценкам капитализация корпоративного сектора вчера выросла на 0,03%, муниципальной сектора - на 0,05%. Рост капитализации сектора госбумаг составил 0,01%. При этом капитализация 10 наиболее ликвидных выпусков корпоративного сектора выросла на 0,01%, муниципальной сектора - на 0,02%.

Доходности России-30 и UST-10



- ▶ **Кировский завод.** На аукционе по размещению дебютного выпуска ОАО «Кировский завод» объемом 1,5 млрд. руб. с 1,5-годовой офертой ставка 1-го купона была определена на уровне 9,2% годовых, что соответствует доходности на уровне 9,41% годовых, ниже ориентиров организаторов. На наш взгляд, выпуск был размещен достаточно агрессивно и привлекателен для инвесторов при доходности более 10% годовых.
- ▶ **Элемент Лизинг.** На аукционе по размещению 1-го выпуска ООО «Элемент Лизинг» на сумму 600 млн. руб. ставка 1-го купона была установлена на уровне 12,5% годовых, что соответствует доходности к 2-летней оферте 13,1% годовых.

Доходности рублевых облигаций



- ▶ **ГСС.** Сегодня на ММВБ состоится аукцион по размещению дебютного выпуска облигаций ЗАО «Гражданские самолеты Сухого» объемом 5 млрд. руб. сроком обращения 10 лет, с офертой исполнением через 2,5 года. Организаторы прогнозируют доходность к оферте на уровне 8,02%-8,12%, что соответствует премии в 50-60 б.п. к выпуску наиболее близкого к ГСС из уже обращающихся на рынке бумаг, облигационного выпуска Иркутта. Мы считаем этот диапазон доходности справедливым и полагаем, что в долгосрочной перспективе спрэд ГСС к Иркутта будет сокращаться. Мы рекомендуем инвесторам принять участие в аукционе и выставить заявки с доходностью выше 8,0% (подробнее см. ежедневный комментарий от 28 марта 2007 года).

### Кредитные рейтинги

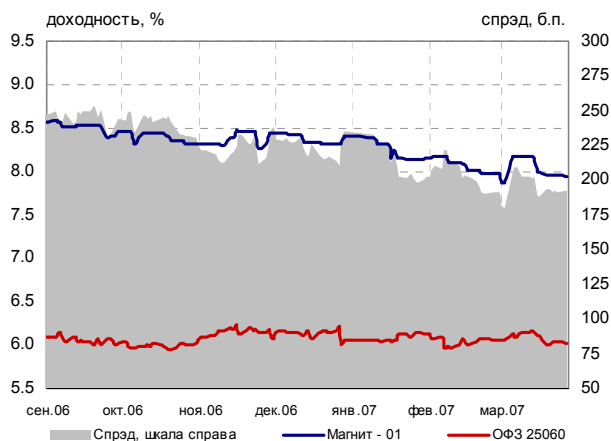
- ▶ **Ленинградская область.** Агентство Standard & Poog's повысило кредитный рейтинг Ленинградской области с «B+» до «BB-», прогноз рейтинга — стабильный. По словам агентства, поводом для повышения стало улучшение бюджетных показателей области и уверенный экономический рост.
- ▶ **РЖД.** Агентство Fitch подтвердило рейтинг дефолта эмитента в иностранной валюте ОАО Российские железные дороги на уровне «BBB+», прогноз рейтинга — стабильный.

## Первичный рынок

► **Магнит.** Завтра состоится размещение 2-го выпуска ООО «Магнит Финанс» (SPV Группы «Магнит») объемом 5 млрд. руб. сроком обращения – 5 лет. Структура выпуска предусматривает 3-летний опцион call по номиналу. Ставка купона определяется на весь срок обращения. Еще одной особенностью выпуска является тот факт, что он станет первым облигационным займом, выпущенным по упрощенной процедуре без регистрации отчета об итогах выпуска в ФСФР. Это означает существенное уменьшение срока от размещения до вторичных торгов.

Магнит является одной из самых быстрорастущих сетей розничной торговли в России. По предварительным данным компании в 2006 году выручка выросла почти на 60%, достигнув \$2 509 млн. против \$1 577,7 млн. в 2005 году. На конец 2006 г. Магнит насчитывал 1893 магазина, что делает компанию абсолютным лидером по этому показателю. Одним из преимуществ сети является широкое региональное присутствие - около 70% всех магазинов находится в Южном, Приволжском и Уральском федеральных округах, где темпы роста оборота розничной торговли превышают среднероссийский уровень. Основным направлением стратегии Магнита является развитие мультиформатности, путь, на который компания, ранее развивавшаяся исключительно в формате дискаунтеров, встала только в 2006 году. Группа уже приступила к строительству супермаркетов под торговой маркой «Тандер», а также гипермаркетов «Магнит». Помимо этого планируется увеличение рыночной доли в регионах. В мае 2006 года компания провела первичное размещение акций по цене \$27 за штуку и привлекла около \$190 млн.

Средняя доходность к погашению (в ноябре 2008 года) обращающегося в настоящее время на рынке 1-го выпуска Магнита за последние 20 рабочих дней составила 8,03% годовых, средний спрэд к кривой ОФЗ – 195 б.п.



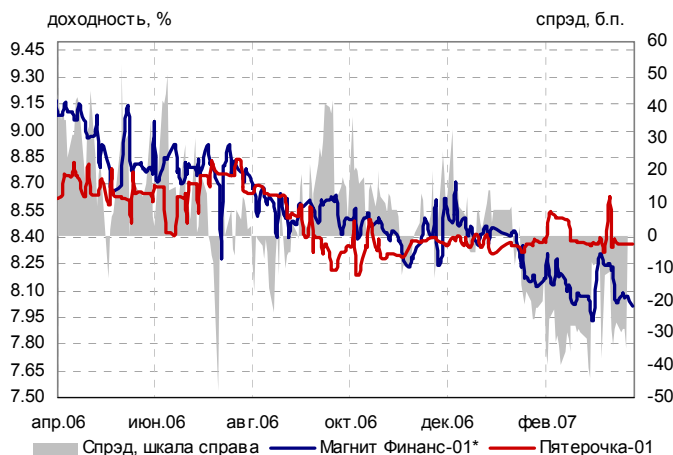
Доходность и спрэд за 20 торговых дней

	ср.знач	ст.откл.	min	max
Магнит - 01	8.03	0.11	7.86	8.18
ОФЗ 25060	6.08	0.05	6.01	6.16
Спрэд	195	8	180	209

Источники: REUTERS, Банк Москвы

По состоянию на 28.03.06

Облигации Магнита наравне с бумагами Пятерочки и Перекрестка приравниваются инвесторами к benchmark сектора розничной торговли на долговом рынке. Если полгода назад 1-й выпуск Магнита торговался с премией по доходности (с корректировкой на премию за срок) к 1-му выпуску Пятерочки, то сейчас доходность Магнита, напротив, несколько ниже. Мы считаем справедливым небольшую, в пределах 20 б.п. премию Магнита к кривой доходности облигаций Пятерочки.



Доходность\* и спред за 20 торгов. дней

	ср.знач	ст.откл.	min	max
Магнит Финанс-01	8.12	0.12	7.93	8.31
Пятерочка-01	8.38	0.06	8.33	8.63
Спред	-26	12	-44	-8

\* доходность Магнит-Финанс скорректирована на премию по дюрации к Пятерочке-01

Компания X5, объединившая в 2006 году розничные сети «Пятерочка» и «Перекресток», превосходит Группу «Магнит» по выручке и по рентабельности. По темпам роста X5 и Магнит близки друг к другу: на период 2007-2012 . мы ожидаем среднегодовой рост выручки Магнита на уровне 27%, среднегодовой рост аналогичного показателя X5 — на уровне 28%. Рентабельность по EBITDA Магнита по нашим прогнозам вырастет с текущих 4,1% до 6,7%, рентабельность по EBITDA X5 — с текущих 8,5% до 10,9%. С точки зрения долговой нагрузки Магнит выглядит немного лучше X5. В то же время резкой разницы нет, обе компании являются и, по нашим прогнозам, останутся наименее обремененными долгами компаниями среди эмитентов сектора розничной торговли, представленных на долговом рынке.

		Рентабельность по				
		Выручка	EBITDA	EBITDA	Совок. долг	Совок. Долг/EBITDA
Магнит	2005	1 577.7	78.9	5.0%	162.6	2.06
X5	2005O	2 374.1	225.6	9.5%	434.4	1.93
Магнит	2006O	2 509.3	101.6	4.1%	204.2	2.01
X5	2006O	3 485.4	295.3	8.5%	637.0	2.16
Магнит	2007П	3 681.0	149.8	4.1%	364.2	2.43
X5	2007П	4 726.8	446.0	9.4%	987.0	2.21
Магнит	2008П	5 327.9	282.7	5.3%	466.1	1.65
X5	2008П	6 954.0	750.0	10.8%	1 637.0	2.18

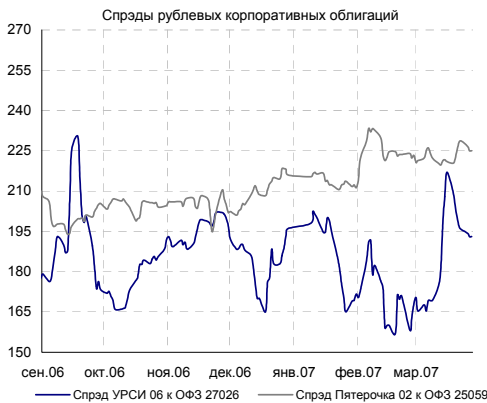
Источник: данные компаний, прогнозы Банка Москвы

На наш взгляд, справедливый спред Магнита к кривой ОФЗ должен составлять 200 — 220 б.п. С учетом опциона call, который дает эмитенту возможность выкупить облигации с рынка при росте цен на рынке, справедливый спред должен составить 220 — 240 б.п. Премии за отсутствие бумаги на вторичных торгах, скорее всего, не будет, либо она будет минимальной.

Таким образом, справедливый уровень доходности нового выпуска к погашению при сложившихся уровнях доходностей ОФЗ - 8,55 — 8,75% годовых, к оферте — 8,4 — 8,6% годовых.

Организатор займа, Тройка Диалог, ориентирует рынок на доходность 8,65 — 8,85% годовых (ставка купона 8,47 — 8,66%). Такие ориентиры выглядят привлекательными даже при размещении по нижней границе диапазона, что, на наш взгляд, весьма вероятно. Выпуск должен вызвать большой интерес у инвесторов, чему может способствовать целый ряд факторов: высокое кредитное качество, ускоренный выход на вторичные торги, премия по отношению к уже обращающемуся выпуску. Дополнительный позитив для Магнита — перенос размещения 9-миллиардного выпуска X5, ранее намеченного на апрель. Спрос на качественные бумаги сетевой розницы будет полностью направлен на новый выпуск Магнита.

Мы рекомендуем принимать участие в размещении под доходность от 8,65% годовых.



Корпоративный сегмент

Лидеры оборотов

Биржа + РПС, млн. руб.	Изм-е, %	
Карус.Ф 01	742.98	0.25 ↑
ФСК ЕЭС-01	529.88	0.00 ↑
ФСК ЕЭС-02	435.68	0.02 ↑
ОГК-5 об-1	424.42	0.09 ↑
ЛОМО 03	410.82	0.05 ↑
МОЭСК-01	385.02	0.02 ↑
ГАЗФин 01	367.30	0.00 ↑
ХКФ Банк-3	362.37	0.00 ↑
Арбат 01	350.47	0.05 ↑
ЕБРР 03обл	335.27	-0.06 ↓

Лидеры роста/падения

Рост, %	Падение, %
7.50	Русагро 01
4.69	ГлМосСтрой
2.18	РЕСТОРАНСЗ
2.00	Хлебзв28-2
0.81	Спартак ТД
	БелКПлюс-1 -1.50
	МартаФин 3 -1.00
	МартаФин 1 -1.00
	ОСТ-2об -0.99
	ПятерочкаФ -0.93

## Внешние долговые рынки

► **US-treasuries.** На внешнем долговом рынке публикация относительно слабых данных по заказам на товары длительного пользования привела к небольшому снижению доходностей us-treasuries. Однако позднее вечером речь председателя ФРС Бена Бернанке, носившая умеренно негативный для долгового рынка характер, спровоцировала рост доходностей длинных UST.

► В феврале объем заказов на товары длительного потребления вырос на 2,5% против ожидаемых 3,5%. Помимо этого в меньшую сторону были пересмотрены данные за январь. По новым данным снижение этого показателя в январе составило 9,3%. Без учета расходов на транспортные средства показатель снизился на 0,1%.

► В ходе своего выступления перед Конгрессом США Бернанке подчеркнул, что превалирующим риском для ФРС по-прежнему остается инфляционное давление, а не замедление экономического роста. Оценивая последние тенденции экономики США, Бернанке указал на рост «неопределенности» относительно дальнейших перспектив, что может потребовать от FOMC большей гибкости в принятии решений, но это не означает ухода от курса борьбы с инфляцией. Уровень инфляции остается выше комфортного уровня. ФРС по-прежнему ожидает «умеренный» экономический рост. Проблемы сектора sub-prime mortgage (заемщики с плохой кредитной историей), по мнению Бернанке, являются временными проблемами отдельного сегмента рынка ипотечного кредитования. На заемщиках, не относящихся к категории «проблемных», кризис не отразился.

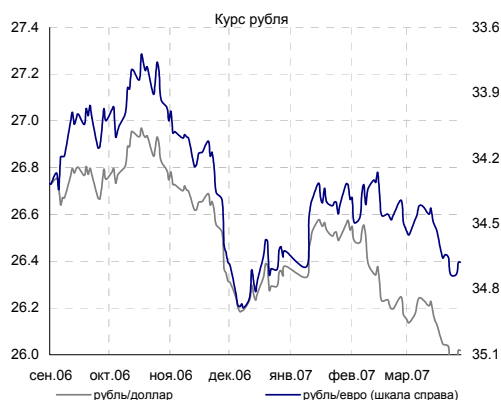
Таким образом некоторое смягчение формулировок официального комментария ФРС на последнем заседании ФРС не означает скорейшего снижения учетной ставки. Как показывают фьючерсы на ставку fed funds, в настоящее время рынок оценивает вероятность снижения ставки на 50 б.п. до конца года в 90%, на 25 б.п. в августе - в 76%. На наш взгляд рынок несколько переоценивает возможность двукратного снижения ставки, что и подтвердило вчерашнее выступление Бернанке. Учитывая негативные тенденции последнего времени, наиболее вероятным мы считаем однократное снижение ставки до конца года.

С утра кривая доходностей us-treasuries выглядит следующим образом. Доходности 2-летних облигаций составляют 4,54% годовых (-3 б.п. по сравнению с утренними уровнями), 5-летних - 4,5% годовых (+1 б.п.), 10-летние us-treasuries торгуются на уровне 4,62% годовых (+2 б.п.), 30-летние - на уровне 4,83% годовых (+3 б.п.).

► Сегодня будут опубликованные окончательные данные по ВВП США за IV квартал 2006 года. По прогнозам экономистов, опрошенных REUTERS, финальная оценка не изменится по сравнению с предыдущим значением. Согласно ранее озвученным данным рост ВВП составил 2,2%.

## Emerging markets.

► Индекс еврооблигаций развивающихся стран EMBI+ снизился на 0,04%, спред сузился на 1 б.п. до 169 б.п. Индекс еврооблигаций EMBI+ Россия вырос на 0,02%, спред индекса сузился на 1 б.п. и составил 100 б.п. Еврооблигации «Россия-30» сейчас торгуются на уровнях 113,50/113,75 с доходностью 5,66% годовых, спред к UST-10 составляет 103 б.п.



## КАЛЕНДАРЬ СОБЫТИЙ НА ДОЛГОВОМ РЫНКЕ

### СЕГОДНЯ

- 04.04.07 Очередное заседание Банка Англии. Рассмотрение вопроса об изменении учетной ставки.
- 05.04.07
- 09.04.07 Очередное заседание Банка Японии. Рассмотрение вопроса об изменении учетной ставки.
- 10.04.07

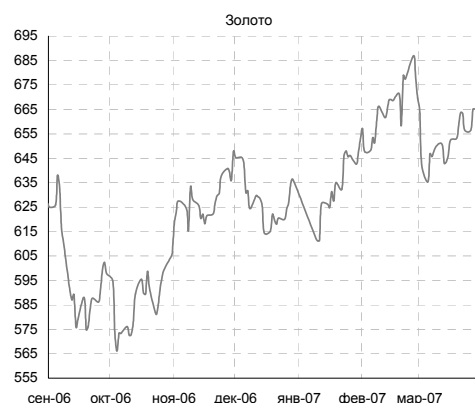
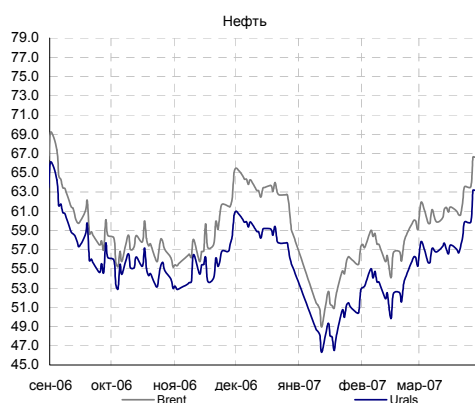
## КАЛЕНДАРЬ ПЕРВИЧНОГО РЫНКА

Дата	Эмитент, серия выпуска	Объем, млн.	Срок обращения	УТР/ УТМ (прогноз организаторов)	Разброс
СЕГОДНЯ	Гражданские самолеты Сухого, 1	5000	10 лет/ 2,5 года	8.07	0.10
30.03.07	Магнит Финанс, 2	5000	5 лет/ 3 года	8.75	0.20
03.04.07	Паркет-Холл-Сервис, 1	300	3 года/ 1,5	13.60	0.40
03.04.07	Ярославская область, 34007	2000	3 года	0.00	0.00
03.04.07	Севкабель-Финанс, 3	1500	5 лет	0.00	0.00
04.04.07	АСПЭК, 1	1500	3 года/ 1,5 года	куп. 12%	-



## СТАТИСТИКА США

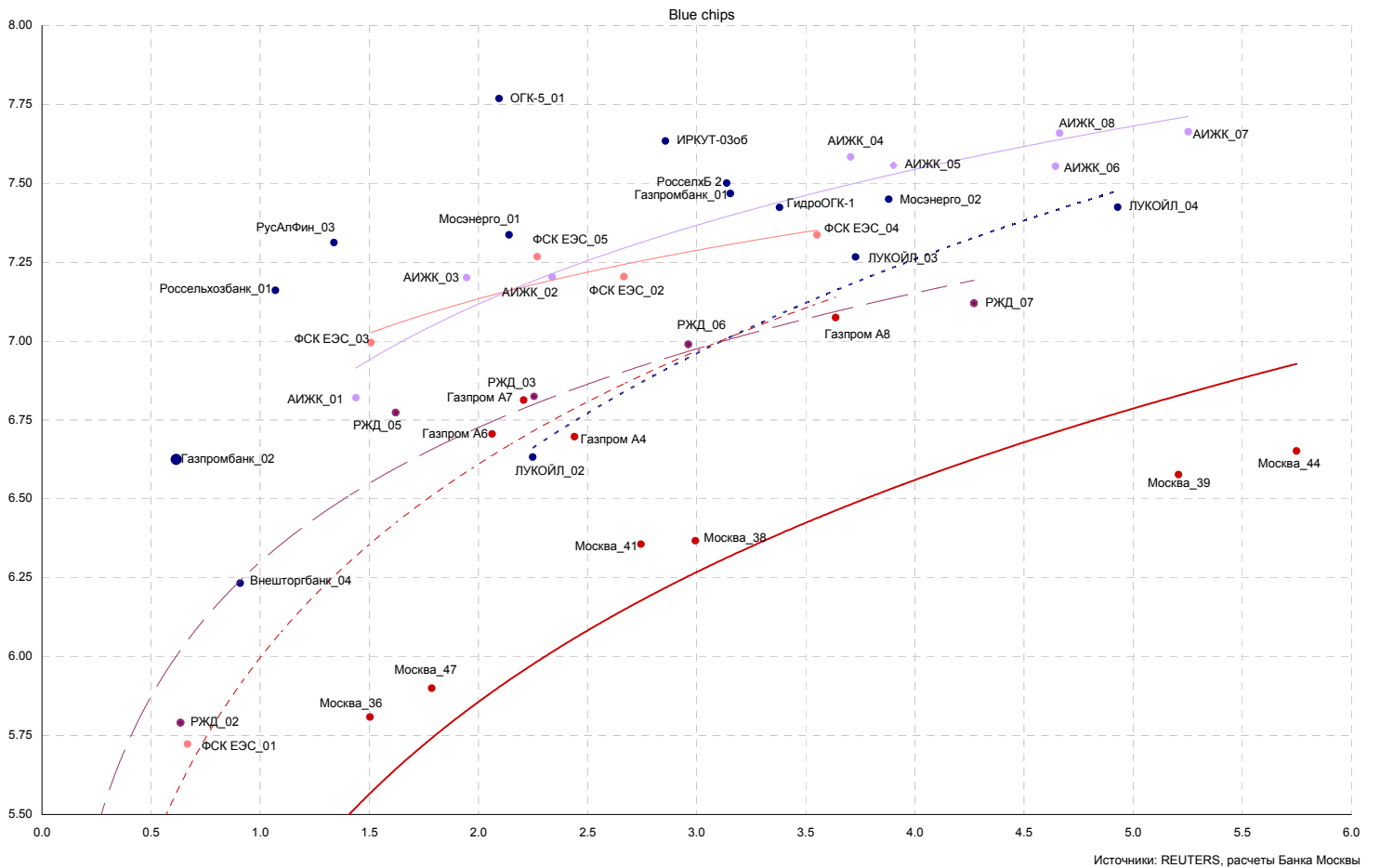
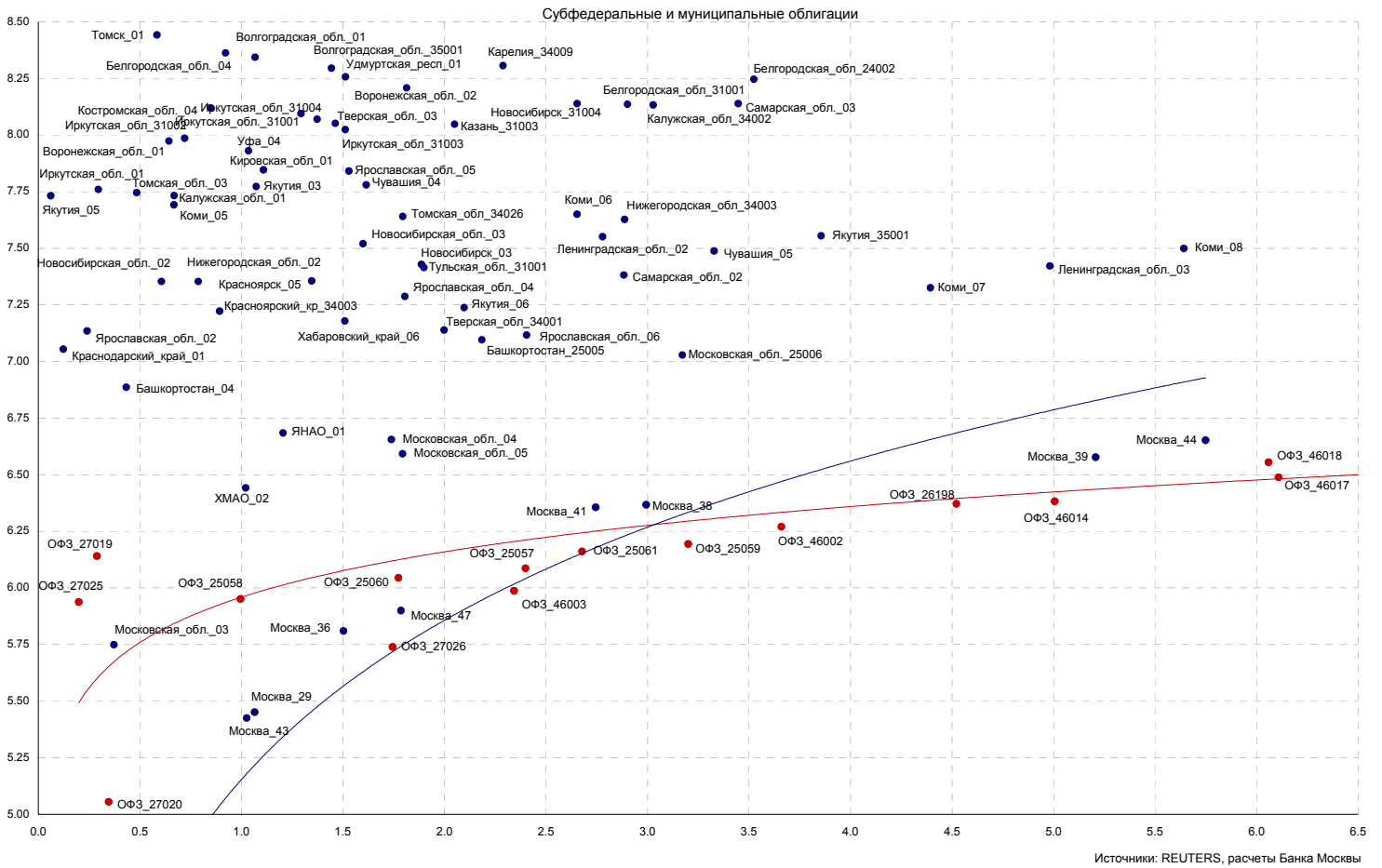
Дата	Показатель	Посл. период	Ожидаемое значение	Прошрое значение	Фактическое значение
15.03.07	Инфляция, без учета цен на энергоносители и продовольствие (core PPI)	фев.07	0.2%	0.2%	0.4%
15.03.07	Счет движения капитала (Capital Net Flow), млрд. долл.	янв.07	97.4	60.0	14.3
16.03.07	Real Earnings	фев.07			
16.03.07	Индекс промышленного производства	фев.07	0.3%	-0.3%	1.0%
16.03.07	Инфляция - Индекс потребительских цен (CPI)	фев.07	0.3%	0.2%	0.4%
16.03.07	Инфляция, без учета цен на энергоносители и продовольствие (core CPI)	фев.07	0.2%	0.3%	0.2%
26.03.07	Статистика продаж новых домов тыс. ед.	фев.07	990.00	882.00	848.00
27.03.07	Индекс потребительской уверенности (Consumer confidence index)	мар.07	108.5	111.2	107.2
СЕГОДНЯ	Прибыли корпораций (revised)	4 кв.06	4.2%	2.4%	
СЕГОДНЯ	Финальная оценка ВВП (GDP-final)	4 кв.06	2.2%	2.2%	
30.03.07	Индекс потребительских расходов (PCE core)	фев.07			
02.04.07	Индекс Деловой активности (Manufacturing ISM)	мар.07			

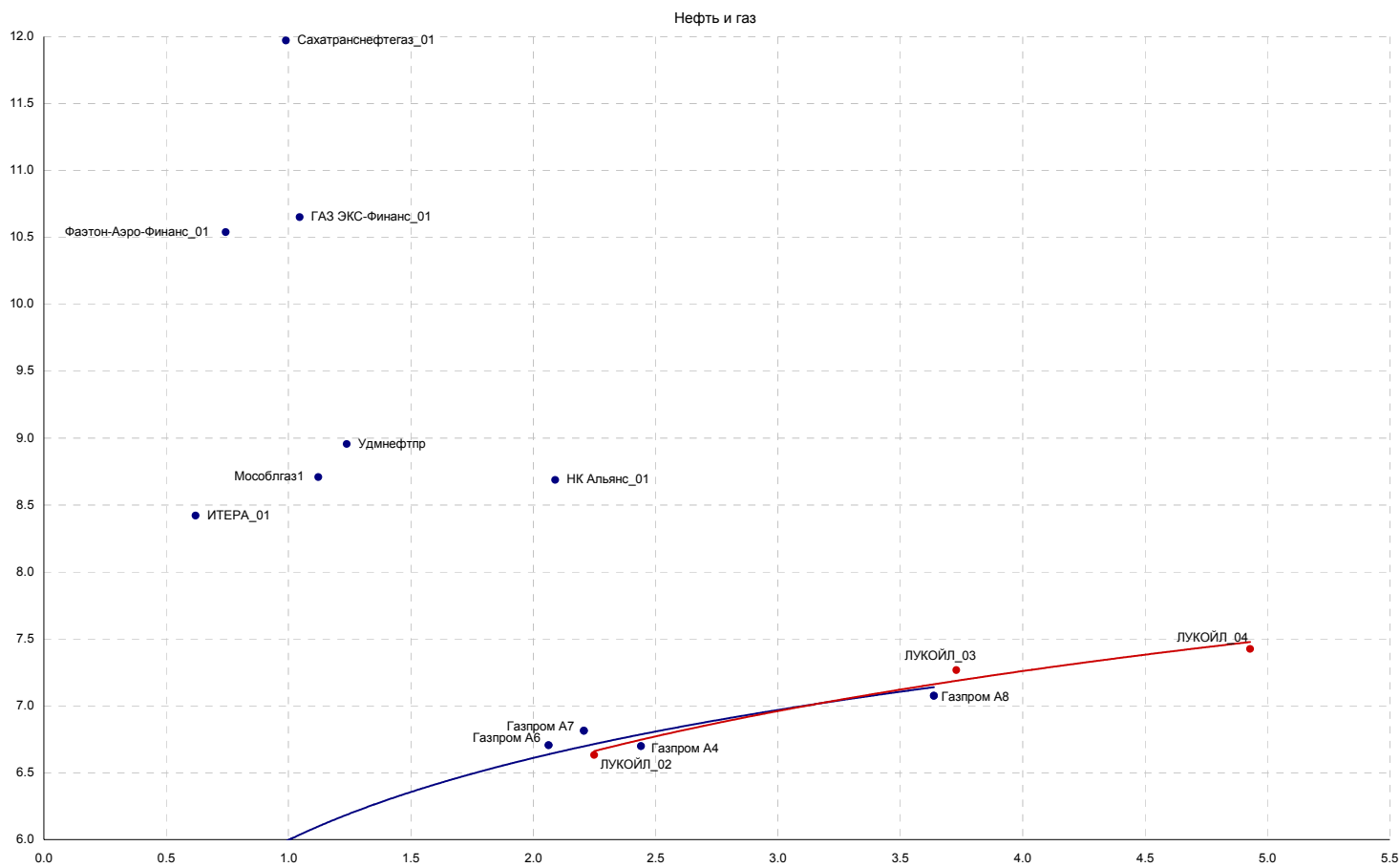


## Календарь платежей по облигациям

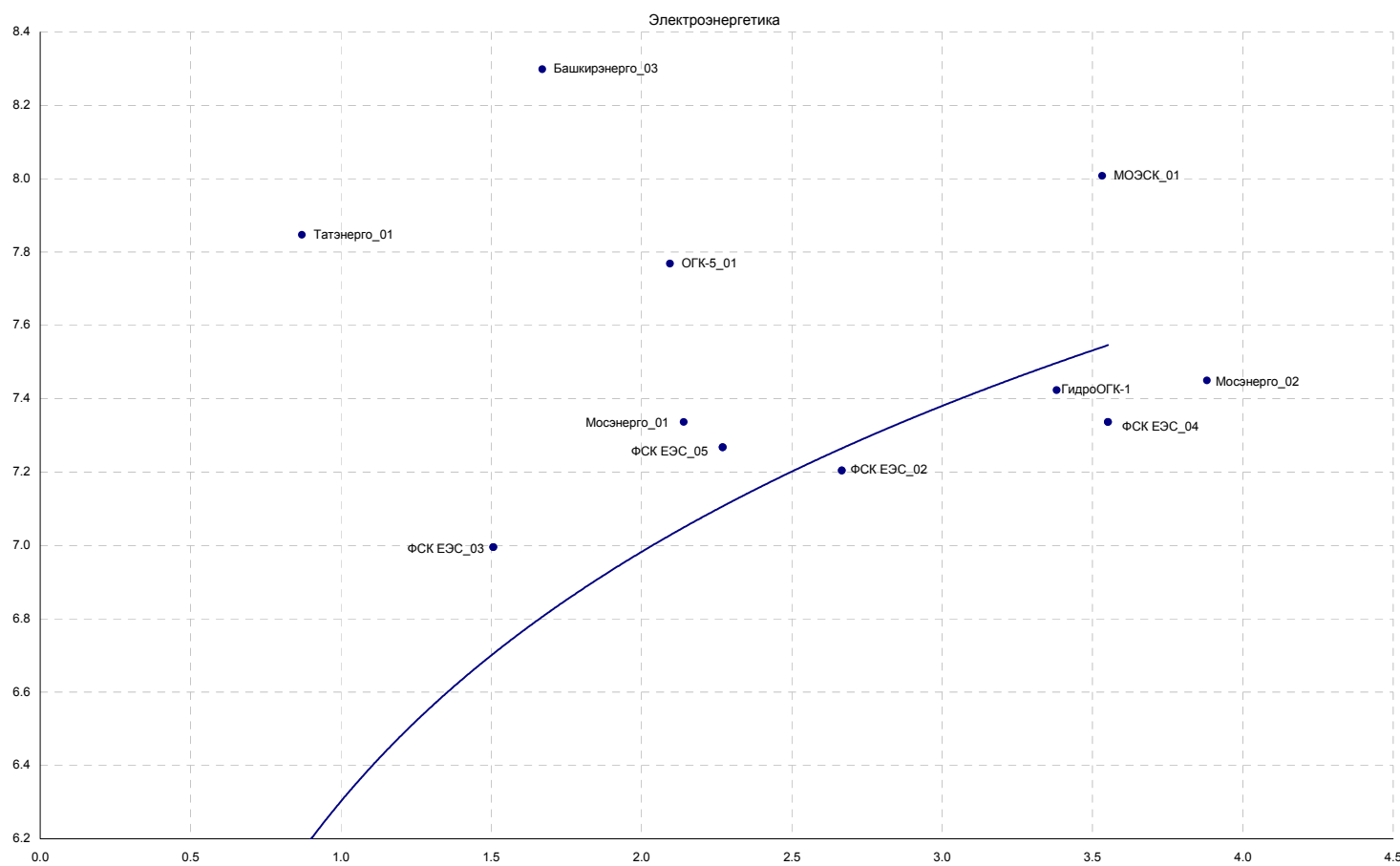
Дата выплаты	Эмитенты	Объем, млн. руб.	размер выплаты, млн. руб.	тип
30.03.2007	Башкирэнерго, 03	1500	30.70	купон
30.03.2007	СУ-155 Капитал	1500	39.70	купон
30.03.2007	СУ-155 Капитал	1500	1500.00	погашение
30.03.2007	ТМК, 02	3000	3000.00	оферта
30.03.2007	Тульская обл., 31001	1500	31.79	купон
02.04.2007	НКНХ, 04	1500	74.72	купон
03.04.2007	МаирИнвест, 01	500	15.33	купон
03.04.2007	МаирИнвест, 01	500	500.00	погашение
03.04.2007	СМАРТС, 03	1000	70.31	купон
03.04.2007	Уралвагонзавод, 01	2000	93.74	купон
03.04.2007	Московская обл., 05	12000	448.77	купон
03.04.2007	Ярославская обл., 02	1000	31.86	купон
04.04.2007	СЗ Телеком, 02	1050	19.63	купон
04.04.2007	СЗ Телеком, 02	1050	450.00	погашение
04.04.2007	Уралвагонзавод 02	3000	139.87	купон
04.04.2007	Хайленд Голд Финанс, 01	750	23.84	купон
04.04.2007	Центральный Телеграф, 03	700	17.02	купон
04.04.2007	Красноярский кр, 34003	3000	104.71	купон
05.04.2007	ЕПК 01	1000	46.62	купон
05.04.2007	ПЭФ Союз, 01	300	14.96	купон
05.04.2007	Разуляй-Финанс, 01	3000	172.03	купон
05.04.2007	Разуляй-Финанс, 01	3000	3000.00	оферта
05.04.2007	Смбакадембанк, 01	470	10.25	купон
06.04.2007	Банк Кедр, 01	450	12.90	купон
09.04.2007	ЮТК, 03	3500	191.27	купон
10.04.2007	ГАЗПРОМ А5	5000	188.98	купон
10.04.2007	РТК-ЛИЗИНГ, 04	1238	54.30	купон
10.04.2007	РТК-ЛИЗИНГ, 04	1238	337.50	погашение
10.04.2007	ТуранАлем 01	3000	115.93	купон
11.04.2007	Волгабурмаш 01	600	32.91	купон
11.04.2007	Мегафон	1500	69.41	купон
11.04.2007	Мегафон	1500	1500.00	погашение
12.04.2007	Дикая Орхидея, 01	1000	1000.00	оферта
12.04.2007	Лаверна, 01	1000	1000.00	оферта
12.04.2007	Казань, 02	1000	24.93	купон
12.04.2007	Казань, 02	1000	1000.00	погашение
13.04.2007	Томская обл., 03	600	29.92	купон
13.04.2007	Чувашия, 03	500	11.97	купон
13.04.2007	Чувашия, 03	500	500.00	погашение
14.04.2007	Коми, 06	700	47.12	купон
15.04.2007	АИЖК, 03	2250	52.15	купон
17.04.2007	Мегафон, 03	3000	138.37	купон
18.04.2007	РКС, 01	1500	72.55	купон
18.04.2007	Красноярск, 05	1000	42.38	купон
19.04.2007	АЦБК, 03	1500	37.21	купон
19.04.2007	Ленэнерго, 01	3000	153.33	купон
19.04.2007	Ленэнерго, 01	3000	3000.00	погашение
19.04.2007	УРСИ 05	2000	91.65	купон
19.04.2007	Якутия, 35001	2500	49.55	купон
19.04.2007	Волгоград, 01	400	9.67	купон
20.04.2007	ГТ-ТЭЦ Энерго 03	1500	90.05	купон
20.04.2007	Копейка ТД, 01	1200	29.17	купон
20.04.2007	МИА, 01	2200	32.55	купон
21.04.2007	Якутия, 05	2000	40.33	купон
21.04.2007	Якутия, 05	2000	2000.00	погашение
22.04.2007	АПК ОГО, 01	770	59.84	купон
22.04.2007	АПК ОГО, 01	770	770.00	погашение

Источники: REUTERS, расчеты Банка Москвы





Источники: REUTERS, расчеты Банка Москвы

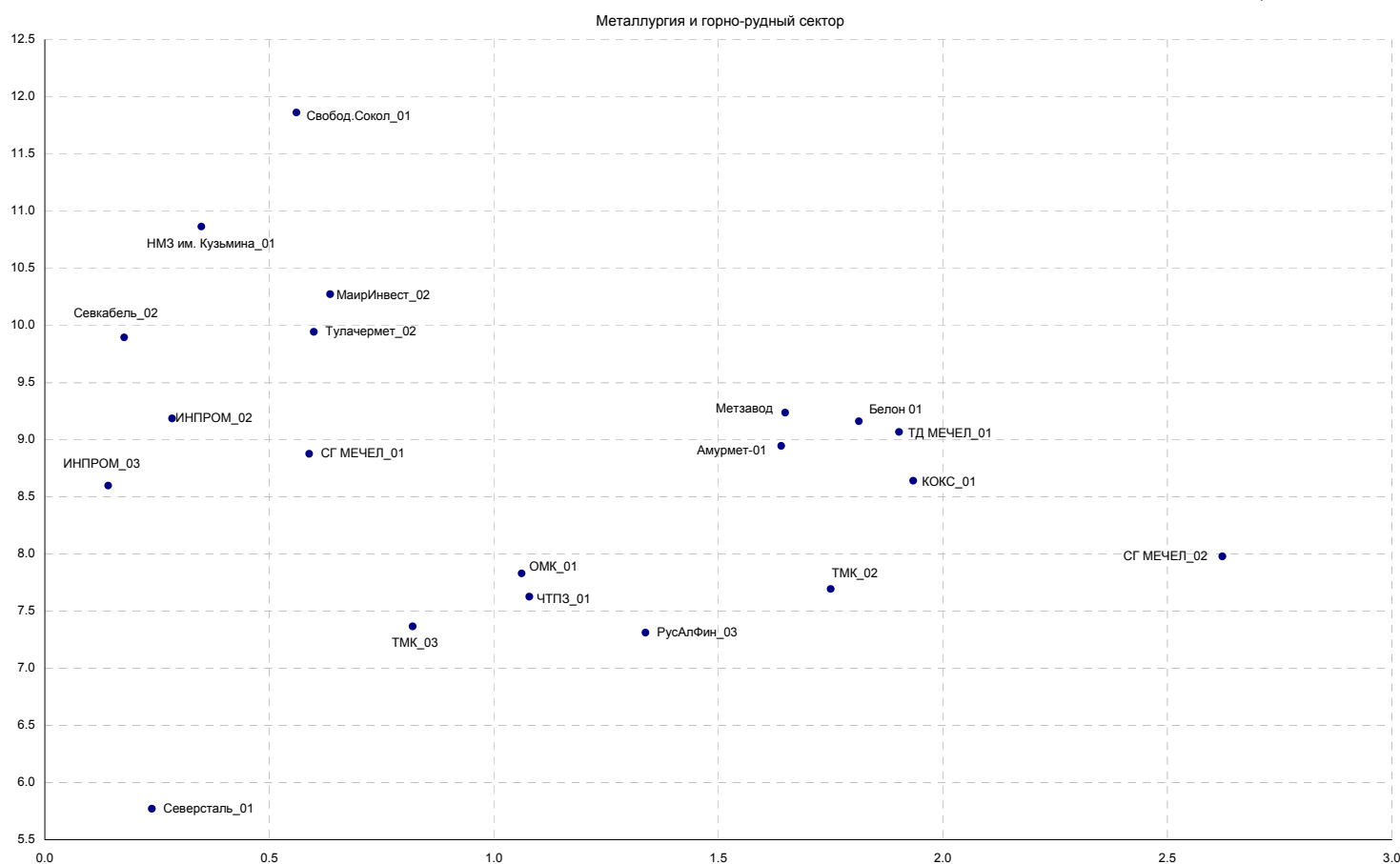


Источники: REUTERS, расчеты Банка Москвы

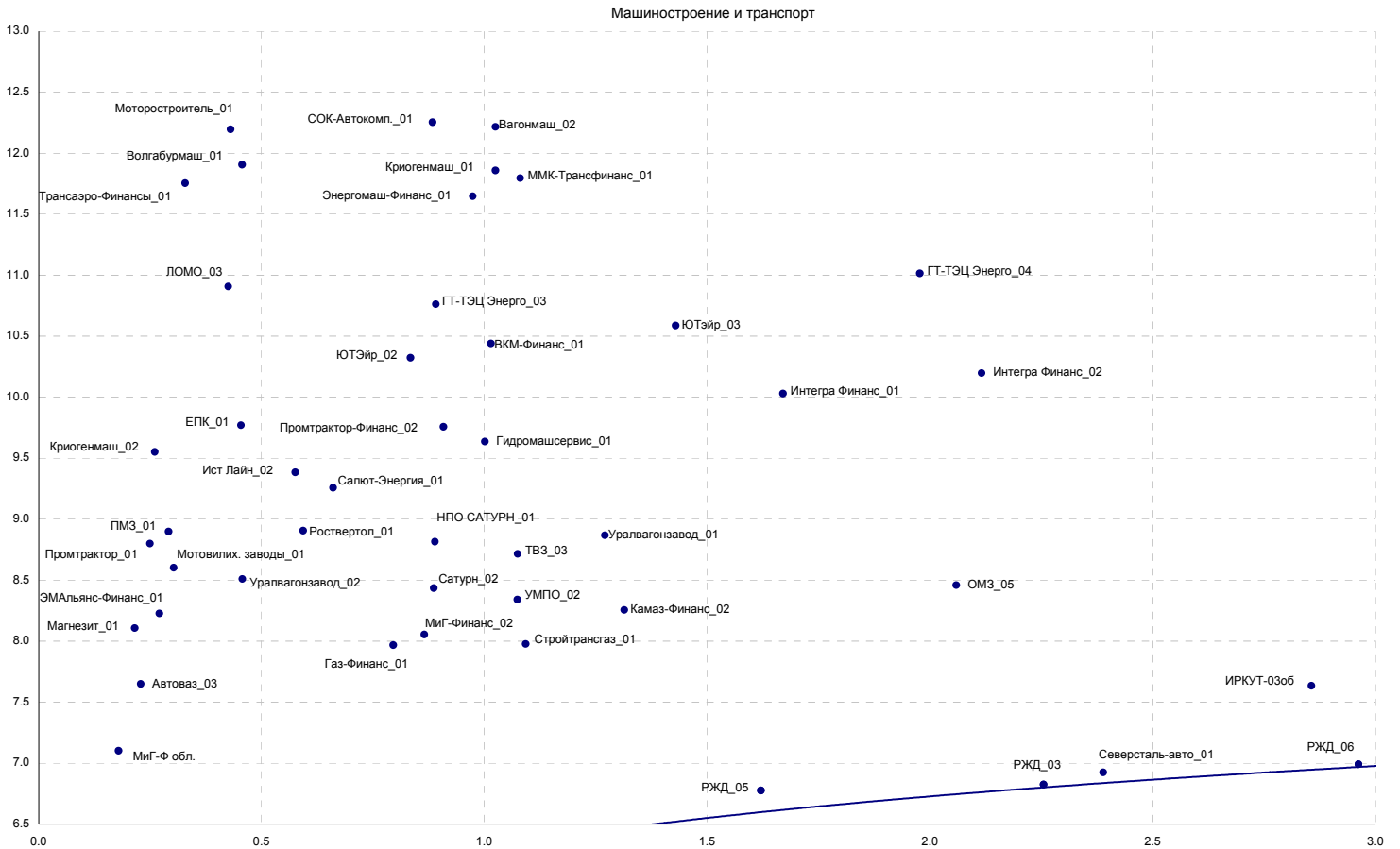




Источники: REUTERS, расчеты Банка Москвы



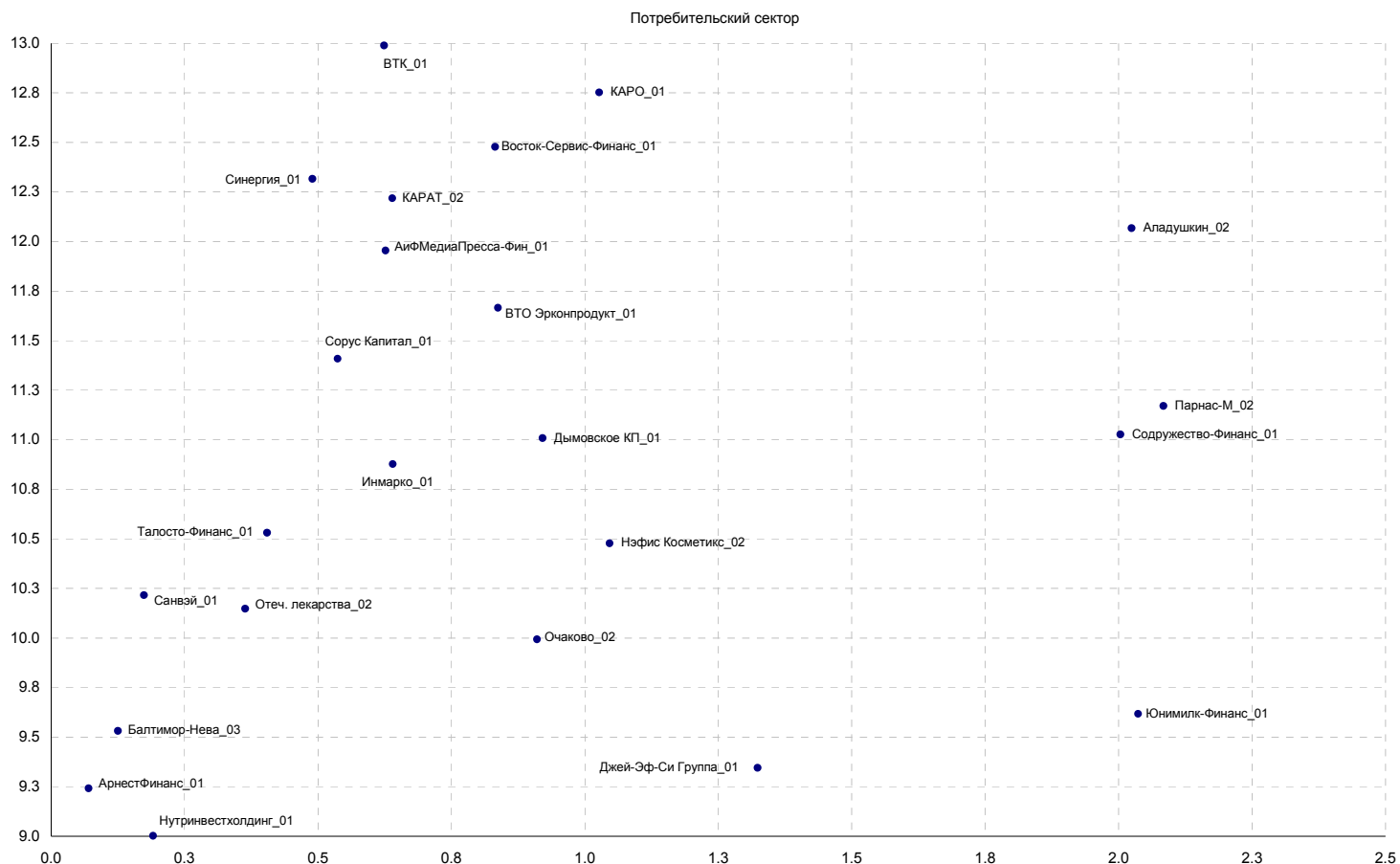
Источники: REUTERS, расчеты Банка Москвы



Источники: REUTERS, расчеты Банка Москвы



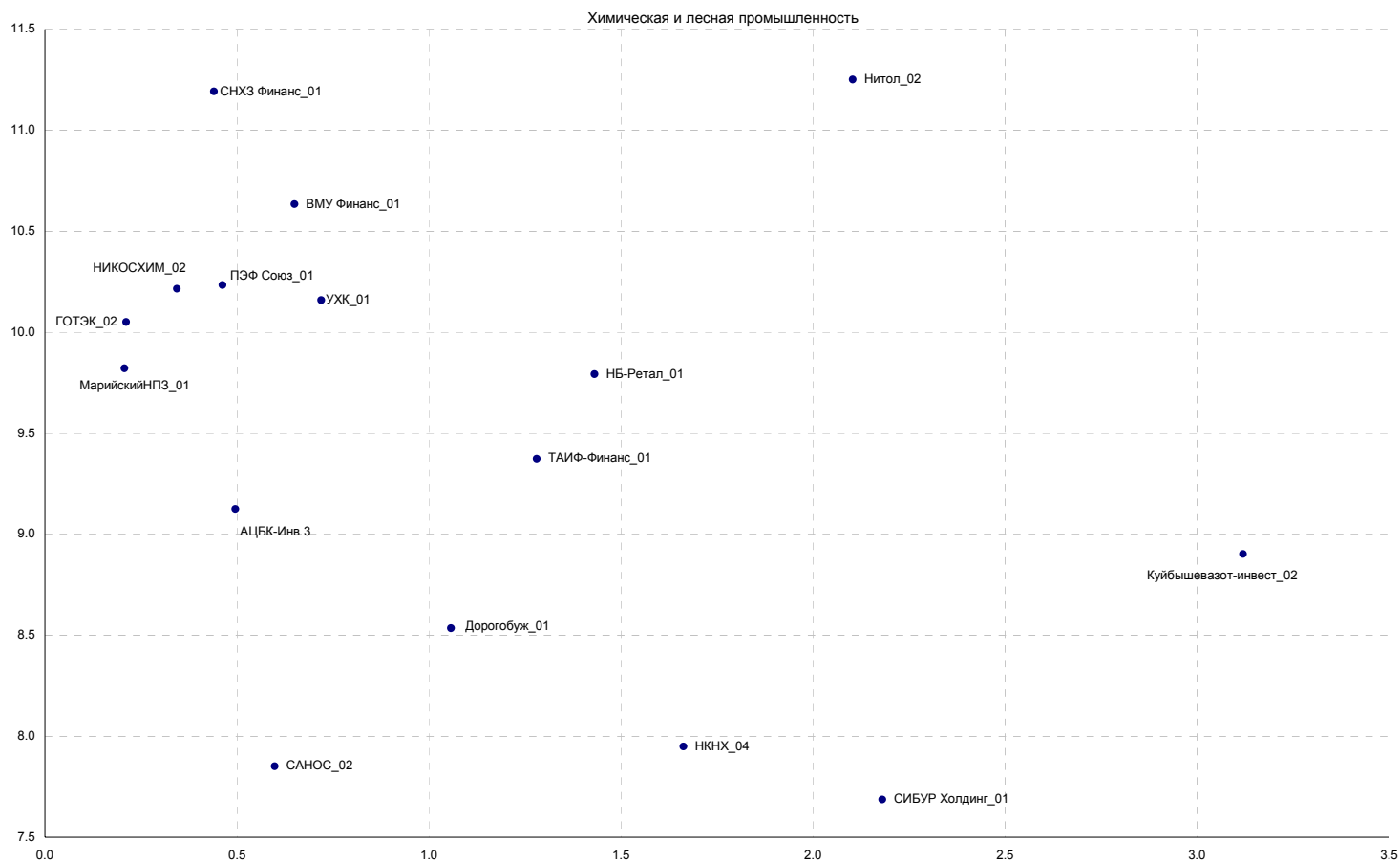
Источники: REUTERS, расчеты Банка Москвы



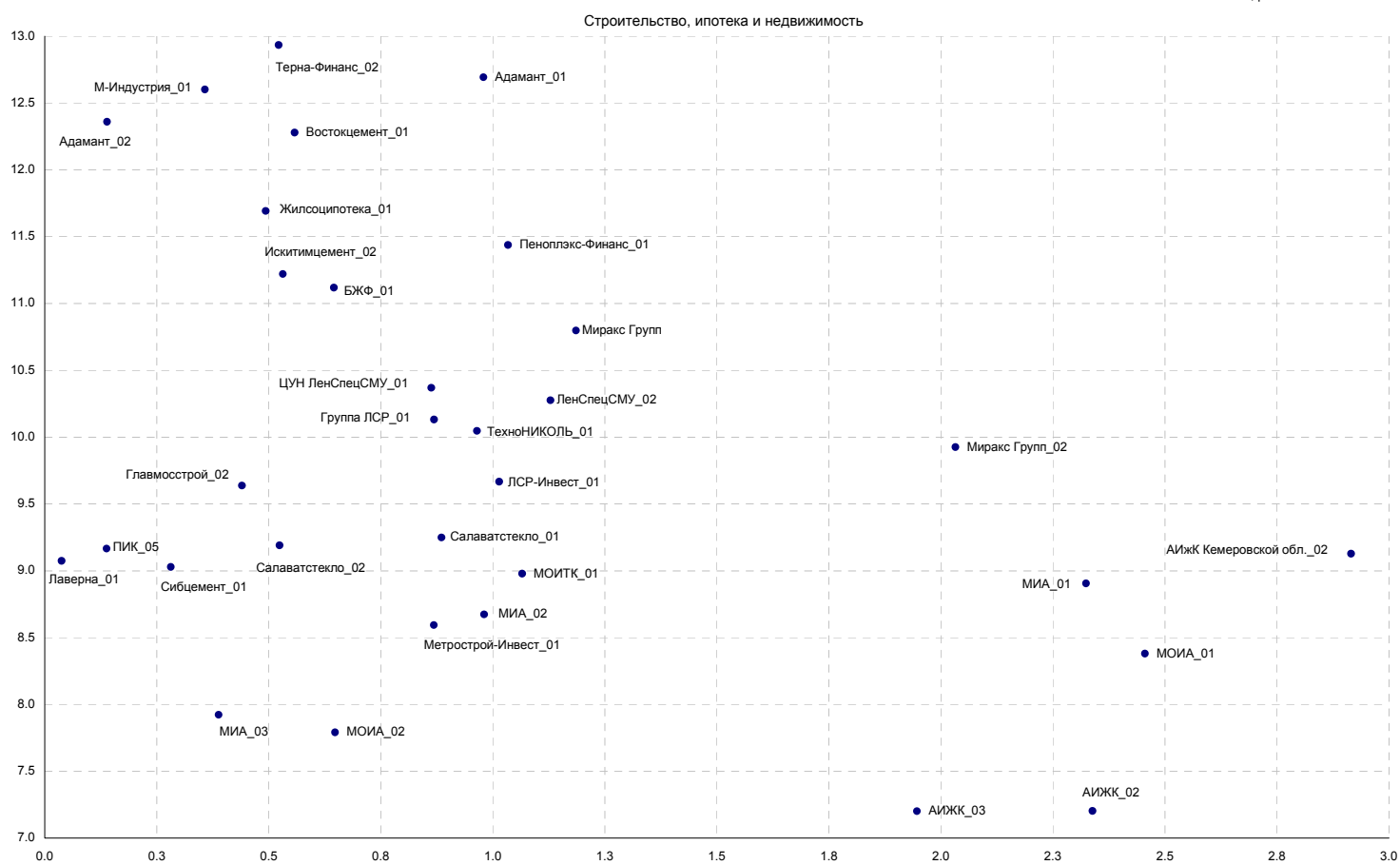
Источники: REUTERS, расчеты Банка Москвы



Источники: REUTERS, расчеты Банка Москвы



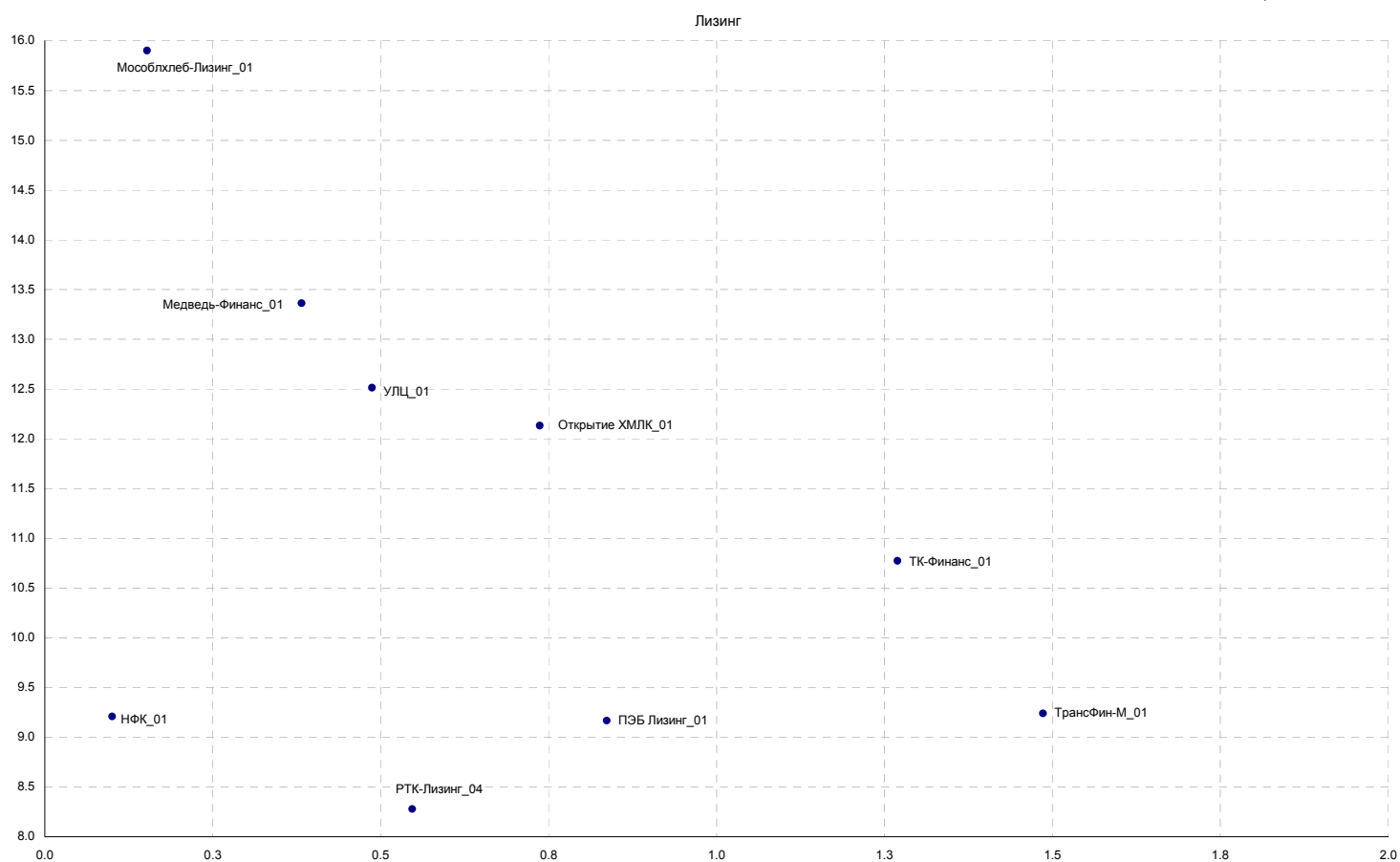
Источники: REUTERS, расчеты Банка Москвы



Источники: REUTERS, расчеты Банка Москвы

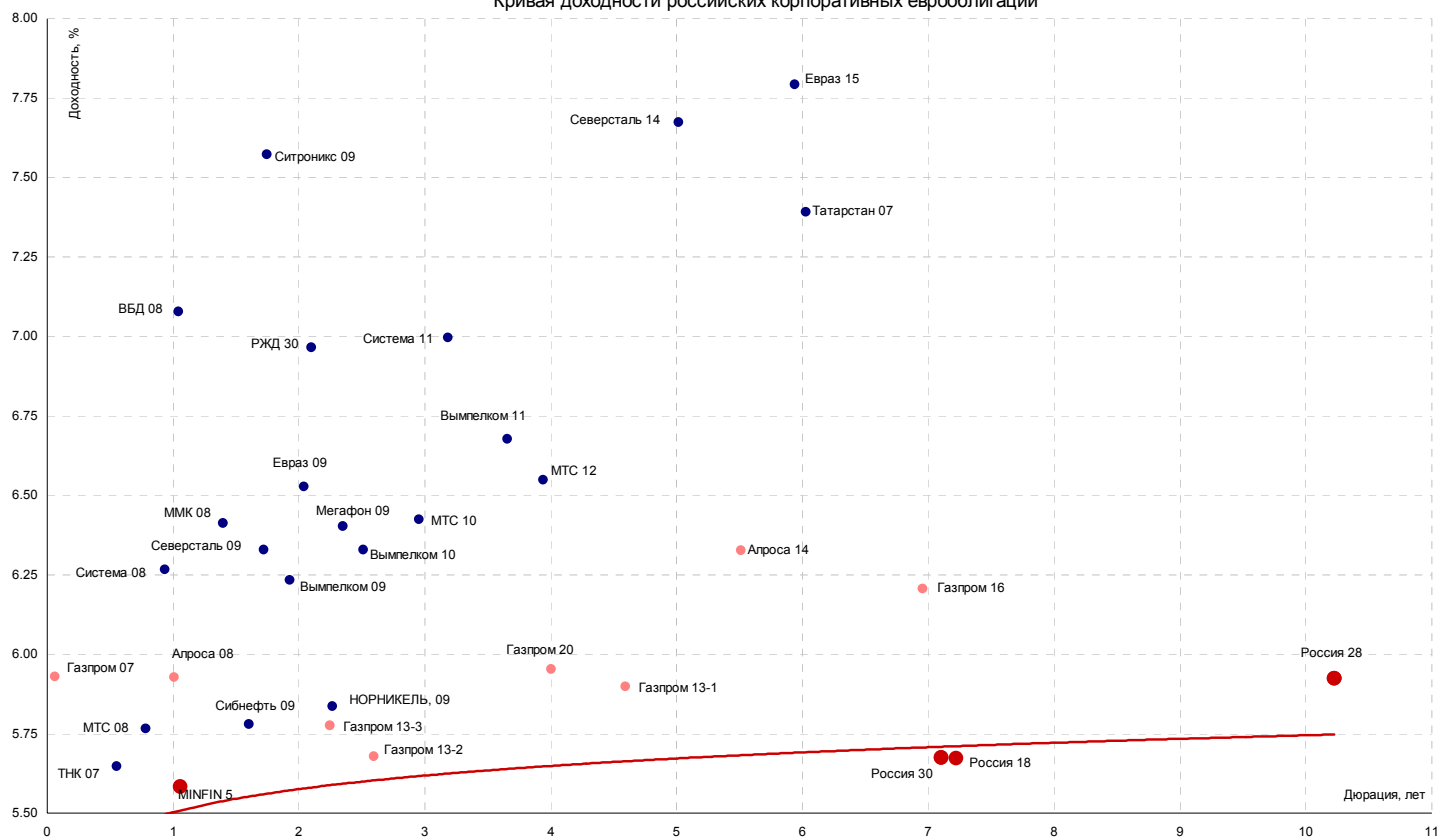


Источники: REUTERS, расчеты Банка Москвы

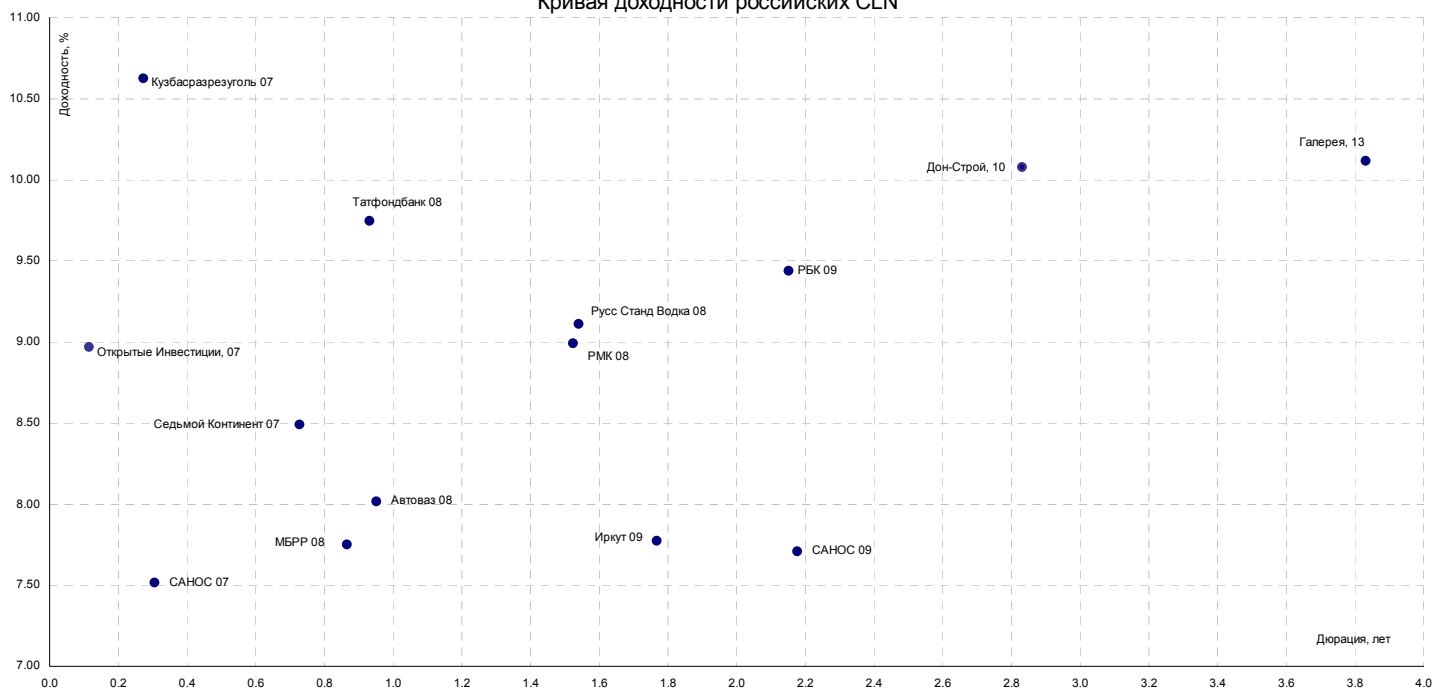


Источники: REUTERS, расчеты Банка Москвы

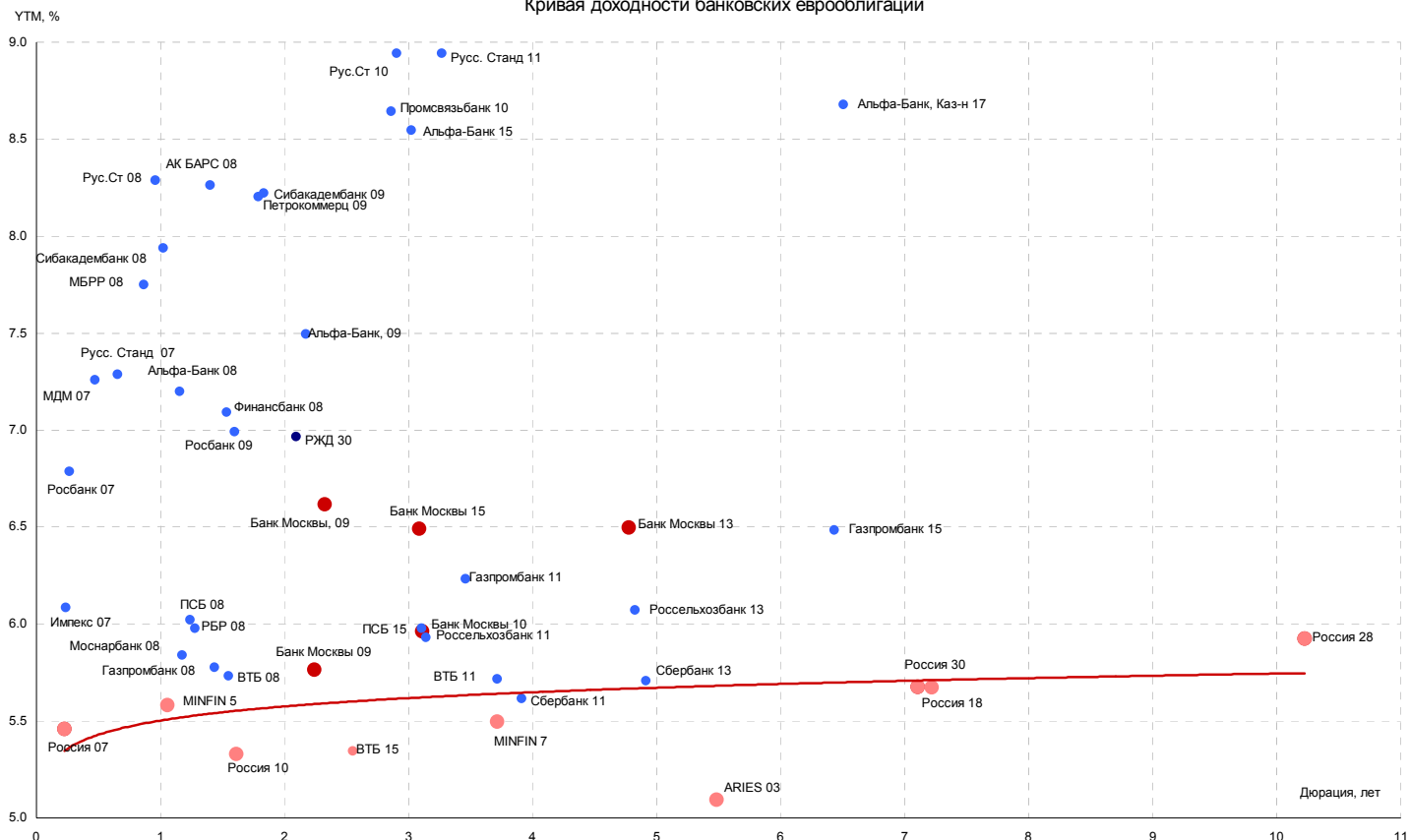
Кривая доходности российских корпоративных еврооблигаций



Кривая доходности российских CLN

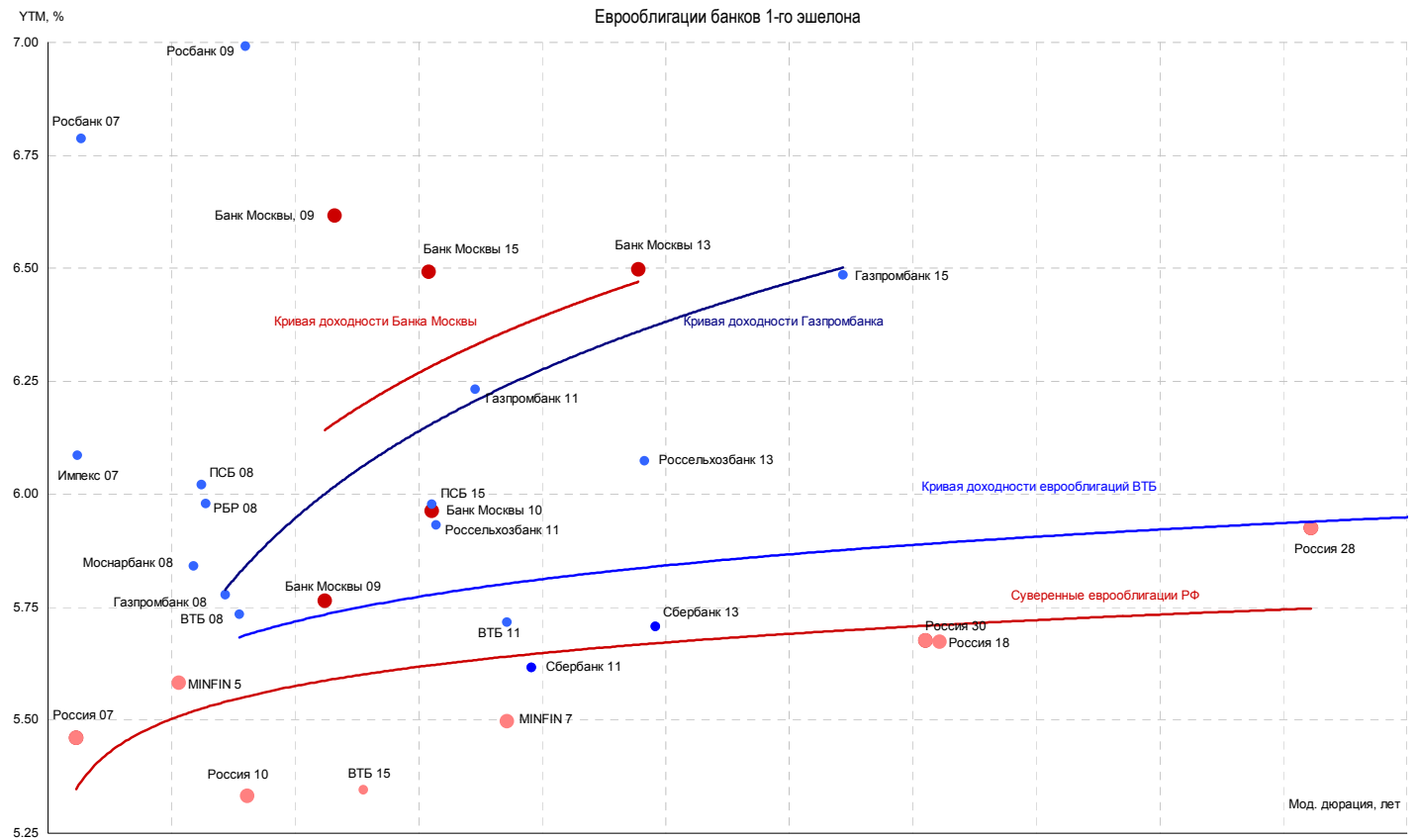


Кривая доходности банковских еврооблигаций



Источники: REUTERS

Еврооблигации банков 1-го эшелона

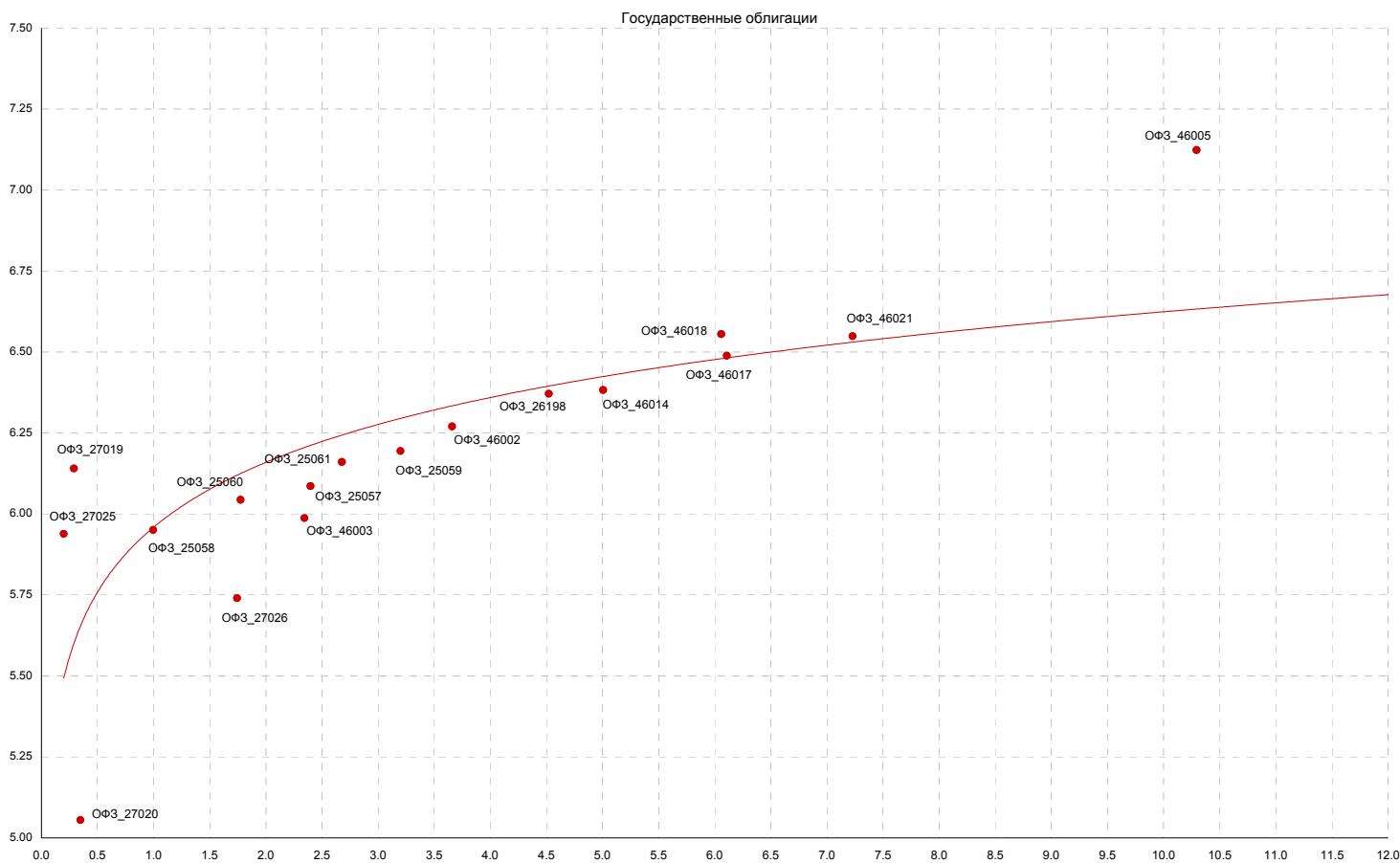


Источники: REUTERS

ВЫПУСКИ	ОБЪЁМЫ			ПОГАШЕНИЕ/ ВЫКУП			ЦЕНА			ИЗМЕНЕНИЕ,%			ДОХОДНОСТЬ,%			ДЮРАЦИЯ		
	Оборот млн. руб.	Число сделок	Объём, млн. руб.	Купон,%	Погашение	Оферта	Индикат. цена	Покупка	Продажа	день	неделя	месяц	НКД	Текущая	К погаш.	К оферте	Дюр. лет.	Мод. дюр
<b>Итоги торгов государственными облигациями</b>																		
ОФЗ 25057	19.40	10	40817	7.40	20.01.10	-	103.73	103.73	103.75	0.00	0.13	0.03	12.77	7.13	6.09	-	2.54	2.40
ОФЗ 25058	2.01	6	40655.1	6.30	30.04.08	-	100.50	100.50	100.80	-0.42	-0.30	-0.35	9.67	6.27	5.95	-	1.06	1.00
ОФЗ 25059	1.00	1	41000	6.10	19.01.11	-	100.15	100.00	100.10	0.15	-0.65	-0.70	10.53	6.09	6.19	-	3.40	3.20
ОФЗ 25060	0.47	3	41000	5.80	29.04.09	-	99.79	99.78	99.82	-0.03	0.00	0.05	8.90	5.81	6.04	-	1.88	1.77
ОФЗ 25061	19.87	2	11995.7	5.80	05.05.10	-	99.37	99.32	99.38	0.06	0.05	-0.08	7.79	5.84	6.16	-	2.84	2.68
ОФЗ 26198	8.25	2	42117.4	6.00	02.11.12	-	98.25	98.15	98.29	0.25	0.05	0.35	23.67	6.11	6.37	-	4.81	4.52
ОФЗ 27019	0.00	0	8800	10.00	18.07.07	-	101.13	101.30	101.60	0.00	0.00	-0.84	19.18	9.89	6.27	-	0.31	0.29
ОФЗ 27020	0.00	0	8800	10.00	08.08.07	-	101.74	-	101.90	0.00	0.01	-0.31	13.42	9.83	5.14	-	0.36	0.35
ОФЗ 27025	0.00	0	25806.4	6.00	13.06.07	-	100.32	100.13	100.30	0.00	0.31	0.16	2.30	6.00	4.54	-	0.21	0.20
ОФЗ 27026	0.00	0	16000	7.00	11.03.09	-	101.63	100.00	101.49	0.00	0.00	0.36	2.68	6.89	5.74	-	1.84	1.74
ОФЗ 46001	32.00	13	60000	10.00	10.09.08	-	104.00	103.90	104.00	-0.09	-0.09	0.66	2.88	9.62	5.78	-	0.92	0.87
ОФЗ 46002	0.00	0	62000	9.00	08.08.12	-	109.50	109.20	109.45	0.00	0.10	-0.10	10.36	8.23	6.25	-	3.89	3.66
ОФЗ 46003	2.73	2	37297.6	10.00	14.07.10	-	110.40	110.12	110.25	0.15	0.20	0.00	19.18	9.06	5.99	-	2.48	2.34
ОФЗ 46005	0.00	0	27477.5	0.00	09.01.19	-	46.85	46.75	46.92	0.00	0.05	0.30	0.00	0.00	7.08	-	11.03	10.29
ОФЗ 46014	29.18	3	58289.9	9.00	29.08.18	-	109.07	109.07	109.15	-0.08	0.17	0.14	3.45	8.25	6.38	-	5.33	5.01
ОФЗ 46017	10.98	2	80000	8.50	03.08.16	-	106.11	106.08	106.10	0.01	0.22	0.26	9.78	8.01	6.49	-	6.51	6.11
ОФЗ 46018	379.35	5	76953.5	9.00	24.11.21	-	111.11	111.04	111.11	0.04	0.13	0.21	3.45	8.10	6.56	-	6.46	6.06
ОФЗ 46020	409.60	14	39699.6	6.90	06.02.36	-	102.37	102.37	102.43	-0.08	0.37	0.37	7.94	6.74	6.82	-	12.83	12.01
ОФЗ 46021	17.04	3	14916.9	8.00	08.08.18	-	99.69	99.61	99.74	-0.01	-0.01	0.14	7.67	8.02	6.55	-	7.70	7.23
ОФЗ 48001	0.00	0	24099.5	7.75	31.10.18	-	104.00	103.45	104.50	0.00	0.00	-1.08	28.24	7.45	7.15	-	6.96	6.50

Всего

Источники: REUTERS, расчеты Банка Москвы





ВЫПУСКИ	ОБЪЕМЫ			ПОГАШЕНИЕ/ ВЫКУП			ЦЕНА			ИЗМЕНЕНИЕ,%			ДОХОДНОСТЬ,%			ДЮРАЦИЯ		
	Оборот млн. руб.	Число сделок	Объем, млн. руб.	Купон,%	Погашение	Оферта	Индикат. цена	Покупка	Продажа	день	неделя	месяц	НКД	Текущая	К погаш.	К оферте	Дюр. лет.	Мод. дюр
<b>Итого торгов муниципальными облигациями</b>																		
Волгогр 01	0.00	1	450	9.70	17.07.08	-	102.50	-	102.30	0.20	1.57	1.70	18.34	9.61	8.80	-	1.22	1.12
Казань02об	0.00	0	1000	10.00	11.04.07	-	100.06	100.05	100.14	0.00	-0.16	-0.34	21.10	10.00	8.60	-	0.04	0.04
Казань06об	53.77	7	2300	8.00	29.08.09	-	100.40	100.30	100.40	0.00	0.15	-0.27	6.14	7.97	8.05	-	2.22	2.05
КрасЯрск05	58.43	10	1000	8.50	18.10.08	-	100.93	100.90	102.00	0.02	-0.10	0.13	37.49	8.42	7.36	-	1.45	1.35
Новсиб 3об	2.20	2	1000	13.00	14.07.09	-	110.00	109.65	110.25	0.39	-0.48	0.00	27.07	11.82	7.43	-	2.03	1.89
Новсиб 4об	58.47	3	1500	8.60	24.06.10	-	101.69	101.64	101.75	0.04	0.01	0.18	0.47	8.46	8.14	-	2.87	2.65
Томск 1	0.00	0	120	12.00	22.11.07	-	102.40	101.00	103.00	0.00	0.00	0.00	4.47	11.72	8.44	-	0.63	0.58
Уфа-2004об	0.00	0	500	10.03	03.06.08	-	102.40	102.40	102.55	0.00	-0.08	-0.35	31.04	9.78	7.93	-	1.12	1.04
<b>Итого торгов субфедеральными облигациями</b>																		
Башкорт4об	14.47	2	500	8.02	13.09.07	-	100.50	100.00	110.50	0.03	0.00	0.15	2.86	7.98	6.89	-	0.46	0.43
Башкорт5об	0.00	0	1000	8.02	04.11.09	-	102.45	-	-	0.00	0.00	0.15	30.77	7.83	7.10	-	2.34	2.18
БелОб 3об	11.18	5	2000	8.38	10.11.10	-	101.50	101.40	101.90	0.05	0.05	0.05	9.64	8.26	8.14	-	3.14	2.90
Белгор2003	0.79	1	320	14.00	29.04.08	-	105.45	-	105.80	-0.05	-0.05	-0.70	57.53	13.28	8.36	-	1.00	0.92
Белгор2006	0.00	0	1020	8.24	19.10.11	-	99.95	99.65	99.95	0.00	0.19	0.25	14.22	8.26	8.25	-	3.81	3.52
ВолгогрОбл	0.00	0	700	12.00	17.06.10	-	104.20	-	104.80	0.00	0.00	0.00	31.87	11.52	8.29	-	1.56	1.44
ВолгогрОбл	0.00	0	600	11.99	11.06.09	-	103.02	-	103.40	0.00	-0.04	-0.83	34.17	11.63	8.34	-	1.16	1.07
ВоронежОб2	20.22	2	500	13.00	18.06.09	-	108.10	108.17	108.30	0.00	-0.05	-0.65	36.33	12.03	8.21	-	1.96	1.81
ВоронежОбл	5.18	1	600	13.00	15.12.07	-	103.63	103.63	103.65	0.05	-0.10	-0.27	4.99	12.54	7.97	-	0.69	0.64
ИркОбл31-1	178.40	11	1140	9.50	17.12.09	-	101.50	101.45	101.74	-0.02	-0.02	-0.10	1.19	9.36	8.09	-	1.40	1.29
ИркОбл31-2	17.15	2	720	8.00	23.10.08	-	99.95	99.83	100.00	0.08	0.06	0.15	27.00	8.00	7.99	-	0.78	0.72
ИркОбл31-3	177.19	10	2790	7.75	24.11.10	-	99.34	99.07	99.35	0.19	0.19	0.24	0.00	7.80	8.02	-	1.63	1.51
ИркОбл31-4	166.94	9	1200	8.25	26.05.10	-	100.00	99.89	100.09	0.05	0.05	0.13	30.29	8.25	8.07	-	1.48	1.37
ИркОбл-а01	0.00	0	288.75	10.00	22.07.07	-	100.89	100.60	100.90	0.00	0.24	0.16	6.52	9.94	7.76	-	0.32	0.30
КалужОбл	0.00	0	300	9.00	24.12.07	-	100.98	-	-	0.00	0.00	-0.12	23.18	8.91	7.73	-	0.72	0.67
КалужОбл-2	0.00	0	1300	8.60	29.08.11	-	102.00	101.90	102.15	0.00	-0.05	-0.09	5.42	8.43	8.13	-	3.28	3.03
Карелия 1	0.00	0	500	8.40	02.06.10	-	99.95	-	101.00	0.00	0.35	-0.75	25.78	8.43	8.31	-	2.48	2.29
КировОбл 1	0.00	0	270	8.39	22.12.08	-	100.90	100.60	100.90	0.00	0.00	0.00	0.93	8.32	7.85	-	1.20	1.11
КОМИ 5а об	1.56	3	500	13.00	24.12.07	-	103.95	103.96	104.35	-0.25	-0.50	-0.65	1.42	12.51	7.69	-	0.72	0.67
КОМИ 6а об	34.14	2	700	13.50	14.10.10	-	113.41	113.35	113.49	-0.09	-0.34	-1.14	61.03	11.90	7.65	-	2.86	2.65
КОМИ 7а об	186.18	7	1000	10.00	22.11.13	-	108.63	107.60	108.65	1.22	1.40	1.83	34.25	9.21	7.33	-	4.72	4.39
КОМИ 8а об	79.84	2	1000	9.00	03.12.15	-	99.80	99.01	-	0.00	0.00	-0.20	5.42	9.02	7.50	-	6.06	5.64
КостромОб4	2.26	2	800	11.00	11.03.08	-	102.84	103.02	103.04	-0.11	-0.20	-0.19	4.52	10.70	8.12	-	0.92	0.85
КраснодКр	1.02	2	1000	10.00	15.05.07	-	100.35	100.26	100.50	-0.05	-0.05	-0.14	36.71	9.97	7.05	-	0.13	0.12
КраснЯркр3	0.00	0	3000	7.00	01.10.08	-	99.47	-	-	0.00	-0.13	0.02	33.56	7.04	7.22	-	0.96	0.89
ЛенОбл-2об	1.82	2	800	14.01	08.12.10	-	121.00	121.15	121.70	-0.30	-0.60	-1.05	40.30	11.58	7.55	-	2.99	2.78
ЛенОбл-3об	0.00	0	1300	12.50	05.12.14	-	128.25	127.01	-	0.00	0.00	-0.75	35.27	9.75	7.42	-	5.35	4.98
Мос.обл.3в	0.00	0	4000	11.00	19.08.07	-	101.85	101.85	102.30	0.00	-0.09	-0.35	11.45	10.78	5.75	-	0.39	0.37
Мос.обл.4в	54.38	1	9600	11.00	21.04.09	-	108.75	108.55	109.45	0.00	0.10	-0.45	19.29	10.12	6.65	-	1.85	1.74
Мос.обл.5в	0.00	0	9000	10.00	30.03.10	-	106.89	-	-	0.00	0.34	-0.01	36.16	9.36	6.59	-	1.91	1.79
Мос.обл.6в	101.93	7	12000	9.00	19.04.11	-	107.29	107.25	107.32	0.07	0.09	-0.11	38.22	8.39	7.03	-	3.39	3.17
НижегорОбл2	139.71	5	2500	10.24	02.11.08	-	102.50	102.51	102.60	0.00	0.19	-0.20	40.96	10.01	7.35	-	0.85	0.79
НижегорОбл3	133.39	7	2000	8.70	20.10.11	-	102.45	102.21	102.50	0.15	0.23	-1.75	36.47	8.49	8.29	-	3.11	2.89
НовсибО-05	153.42	11	2500	8.50	15.12.09	-	101.38	101.35	101.70	0.03	-0.32	-0.02	1.86	8.38	7.52	-	1.72	1.60
НовсибОбл2	1.85	5	2000	13.30	29.11.07	-	104.00	103.87	104.00	-0.10	-0.10	-0.50	9.84	12.79	7.35	-	0.65	0.61
СамарОбл 2	0.00	0	2000	6.82	09.09.10	-	98.89	-	-	0.00	0.00	-0.36	2.43	6.90	7.38	-	3.10	2.88
СамарОбл 3	68.87	6	4500	7.60	11.08.11	-	101.30	101.13	101.35	0.00	2.41	2.05	8.54	7.69	8.14	-	3.73	3.45
Саха(Якут)	164.70	5	2500	7.95	11.04.13	-	102.50	102.05	102.50	0.05	0.15	0.05	15.03	7.76	7.56	-	4.15	3.86
ТверОбл 05	0.00	0	800	7.95	30.11.08	-	100.20	100.15	100.52	0.00	0.00	0.15	5.66	7.93	8.05	-	1.58	1.46
Томск.об-2	51.54	9	600	10.00	13.10.07	-	101.25	101.00	101.24	0.05	-0.10	-0.65	45.48	9.88	7.75	-	0.52	0.48
Томск.об-3	0.00	0	900	8.00	09.11.09	-	99.00	99.05	99.40	0.00	-0.05	-0.05	30.47	8.06	7.64	-	1.93	1.79
ТульскОб 1	0.00	0	1500	8.50	28.06.09	-	102.65	-	-	0.00	0.00	0.00	20.96	8.28	7.41	-	2.04	1.90
Удмуртия-1	0.23	1	1000	8.20	27.12.08	-	100.15	100.16	100.30	0.00	0.00	-0.15	20.44	8.19	8.26	-	1.64	1.51
Хабаровскб	17.23	4	1000	8.00	24.11.09	-	100.85	100.65	100.85	0.15	0.00	0.30	27.18	7.93	7.18	-	1.62	1.51
ХантМанОбл	0.00	0	3000	12.00	27.05.08	-	106.25	105.00	-	0.00	0.00	-0.45	40.11	11.29	6.44	-	1.09	1.02
Чувашия-03	0.00	0	500	9.50	13.04.07	-	100.04	100.01	100.13	0.00	0.06	-0.06	17.70	9.50	9.74	-	0.05	0.04
Чувашия-04	38.49	12	750	12.33	27.03.09	-	108.56	108.50	108.60	-0.02	-0.02	-0.32	0.00	11.36	7.78	-	1.74	1.62
Чувашия-05	61.47	6	1000	7.85	05.06.11	-	101.75	101.55	101.95	-0.20	-0.19	0.15	24.30	7.71	7.49	-	3.58	3.33
Якут-05 об	18.81	2	2000	8.00	21.04.07	-	100.01	100.01	-	0.05	0.02	-0.07	14.90	8.00	7.73	-	0.07	0.06
Якут-06 об	106.84	2	2000	10.00	13.05.10	-	106.70	106.70	106.80	0.00	-0.05	0.00	11.23	9.37	7.24	-	2.25	2.10
Якут-10 об	4.31	5	800	12.00	17.06.08	-	105.15	105.13	105.32	0.01	0.25	0.07	2.63	11.41	7.77	-	1.16	1.07
ЯНАО-1 об	31.24	3	1800	10.00	03.08.08	-	104.35	103.60	-	0.10	-0.15	-0.35	13.97	9.58	6.68	-	1.29	1.20
ЯрОбл-02	0.00	0	100															

ВЫПУСКИ	ОБЪЕМЫ			ПОГАШЕНИЕ/ ВЫКУП			ЦЕНА			ИЗМЕНЕНИЕ,%			ДОХОДНОСТЬ,%			ДЮРАЦИЯ		
	Оборот, млн. руб.	Число сделок	Объем, млн. руб.	Купон,%	Погашение	Оферта	Индикат. цена	Покупка	Продажа	день	неделя	месяц	НКД	Текущая	К погаш.	К оферте	Дюр. лет.	Мод. дюр
<b>Нефть и газ</b>																		
Альянс-01	12.31	5	3000	8.92	14.09.11	16.09.09	100.90	100.80	100.95	-0.04	0.05	0.40	1.71	8.84	5.01	8.69	2.27	2.09
ГАЗПРОМ А4	49.39	12	5000	8.22	10.02.10	-	104.20	104.12	104.20	0.03	0.19	0.20	9.46	7.89	6.70	-	2.60	2.44
ГАЗПРОМ А5	0.00	0	5000	7.58	09.10.07	-	101.20	100.95	101.20	0.00	0.00	0.20	35.10	7.49	5.34	-	0.52	0.49
ГАЗПРОМ А6	0.00	1	5000	6.95	06.08.09	-	100.75	100.75	100.92	0.00	-0.19	0.00	9.14	6.90	6.71	-	2.20	2.06
ГАЗПРОМ А7	110.17	4	5000	6.79	29.10.09	-	100.20	100.11	100.25	0.18	0.18	0.01	27.16	6.78	6.81	-	2.36	2.21
ГАЗПРОМ А8	124.88	5	5000	7.00	27.10.11	-	100.17	100.00	100.20	-0.03	0.27	0.27	28.00	6.99	7.07	-	3.89	3.64
ГАЗЭКСФ 1	0.00	2	1000	10.50	16.12.10	19.06.08	100.10	100.15	101.25	-0.30	-0.45	-0.18	27.90	10.49	3.62	10.65	1.16	1.05
Лукойл2обл	182.74	10	6000	7.25	17.11.09	-	101.72	101.10	101.70	0.02	0.47	0.47	25.23	7.13	6.63	-	2.40	2.25
Лукойл3обл	182.03	11	8000	7.10	08.12.11	-	99.83	99.83	99.90	-0.15	0.03	-0.07	20.23	7.11	7.27	-	4.00	3.73
Лукойл4обл	277.44	22	6000	7.40	05.12.13	-	100.55	100.55	100.60	0.04	0.03	0.17	21.08	7.36	7.42	-	5.29	4.93
МарийНПЗ 2	10.30	5	1500	12.00	16.12.10	19.06.08	99.85	99.85	-	-0.10	0.00	-0.10	31.89	12.02	4.26	12.46	1.15	1.02
Мособлгаз1	0.00	0	700	10.75	21.12.08	-	102.65	102.50	102.65	0.00	0.15	-0.45	19.79	10.47	8.71	-	1.22	1.12
НГК ИТЕРА	128.34	16	2000	9.75	07.12.07	-	100.97	100.97	101.05	0.06	0.04	0.17	29.65	9.66	8.42	-	0.67	0.62
РуссНефть1	220.75	20	7000	9.25	10.12.10	12.12.08	88.49	87.02	88.59	0.09	0.60	-1.51	26.10	10.45	8.45	18.01	1.57	1.33
Сахатрнфг1	20.15	3	1120	11.90	02.12.09	04.06.08	100.25	100.80	101.08	-0.85	-0.85	-0.85	36.52	11.87	5.44	11.97	1.11	0.99
ТОАП-Фино1	2.01	2	2000	12.00	10.12.09	12.06.08	99.21	99.20	99.35	-0.24	-0.14	0.71	34.19	12.10	6.00	13.09	1.13	1.00
Удмнефтр	0.00	0	1500	9.50	01.09.08	-	100.85	100.70	101.00	0.00	-0.25	0.20	7.03	9.40	8.96	-	1.35	1.24
ФазтонАФ 1	0.00	0	1000	10.50	30.07.09	31.01.08	100.16	-	-	0.00	0.02	0.05	15.82	10.48	3.87	10.54	0.82	0.74
<b>Электроэнергетика</b>																		
БашкирэнЗв	0.00	0	1500	8.30	09.03.11	19.03.09	100.45	-	-	0.00	0.00	0.45	20.01	8.26	4.27	8.30	1.81	1.67
ГидроОГК-1	20.58	3	5000	8.10	29.06.11	-	102.90	102.80	103.00	-0.03	0.10	0.07	18.64	7.87	7.42	-	3.63	3.38
Мосэнерго2	12.16	4	5000	7.65	18.02.16	23.02.12	101.35	101.30	101.40	0.00	0.25	0.05	5.66	7.55	4.45	7.45	4.17	3.88
МОЭСК-01	385.02	18	6000	8.05	06.09.11	-	100.72	100.72	100.75	0.02	0.12	-0.07	3.31	7.99	8.01	-	3.82	3.53
ОГК-5 об-1	424.42	9	5000	7.50	29.09.11	01.10.09	99.72	99.72	99.79	0.09	0.07	-0.03	35.75	7.52	4.48	7.77	2.26	2.09
РКС-01	0.00	0	1500	9.70	15.04.09	17.10.07	101.00	100.85	101.10	0.00	0.15	0.15	42.79	9.62	9.44	8.25	0.53	0.49
Татэнерго1	0.00	0	1500	9.65	13.03.08	-	101.66	101.60	101.66	0.00	-0.11	-0.29	3.44	9.48	7.85	-	0.94	0.87
ФСК ЕЭС-01	529.88	1	5000	8.80	18.12.07	-	101.90	101.90	102.20	0.00	-0.30	-0.40	23.87	8.61	5.72	-	0.71	0.67
ФСК ЕЭС-02	435.68	12	7000	8.25	22.06.10	-	103.32	103.31	103.35	0.02	0.20	0.10	20.79	7.98	7.20	-	2.86	2.67
ФСК ЕЭС-03	12.04	3	7000	7.10	12.12.08	-	100.34	100.33	100.40	-0.06	0.02	-0.08	20.04	7.08	7.00	-	1.61	1.51
ФСК ЕЭС-04	129.19	4	6000	7.30	06.10.11	-	100.35	100.31	100.39	0.00	0.25	0.05	33.40	7.27	7.34	-	3.81	3.55
ФСК ЕЭС-05	120.41	3	5000	7.20	01.12.09	-	100.13	100.26	100.40	-0.27	0.00	-0.17	22.29	7.19	7.27	-	2.43	2.27
<b>Связь</b>																		
ВлгТлкВТ-2	9.12	3	3000	8.20	30.11.10	04.12.08	101.18	101.15	-	-0.12	-0.17	-0.52	25.39	8.10	4.87	7.55	1.58	1.46
ВлгТлкВТ-3	7.00	3	2300	8.50	30.11.10	-	102.33	102.50	103.00	-0.35	-0.32	-0.27	26.32	8.31	7.65	-	2.39	2.22
ВлгТлкВТ-4	6.58	1	3000	7.99	03.09.13	08.09.09	101.18	101.07	101.18	0.00	0.05	0.13	3.28	7.90	3.60	7.67	2.25	2.09
ДальСвз2об	0.00	1	2000	8.85	30.05.12	02.06.10	102.90	102.60	102.80	0.20	0.20	0.05	27.16	8.60	6.31	7.93	2.72	2.52
ДальСвз3об	0.00	0	1500	8.60	03.06.09	-	101.30	101.20	101.66	0.00	-0.25	-0.20	26.39	8.47	7.63	-	1.43	1.33
МГТС-04 об	0.00	0	1500	7.10	22.04.09	25.04.07	99.96	-	100.50	0.00	0.00	-1.02	29.96	7.10	0.28	7.40	0.08	0.07
МГТС-05 об	0.00	0	1500	8.30	25.05.10	29.05.07	100.18	100.18	101.50	0.00	-0.32	-0.32	27.29	8.26	0.42	5.19	0.17	0.16
МегаФонЗоб	0.00	0	3000	9.25	15.04.08	-	102.55	-	-	0.00	-0.05	-0.05	41.05	9.02	6.75	-	0.99	0.93
СЗТелекЗоб	49.04	1	1050	7.50	03.10.07	-	100.00	100.00	100.20	0.00	-0.27	-0.35	12.08	7.48	6.75	-	0.30	0.28
СЗТелекЗоб	0.00	0	3000	9.25	24.02.11	28.02.08	102.00	-	102.25	0.00	0.00	0.00	6.84	9.07	1.94	7.18	0.89	0.83
СЗТелек4об	10.54	3	2000	8.10	08.12.11	11.12.08	101.40	101.35	101.60	0.10	0.14	0.15	2.88	7.99	7.91	8.58	1.61	1.48
СибТлк-4об	0.00	0	2000	12.50	05.07.07	-	101.54	-	-	0.00	0.14	-0.36	28.42	12.32	6.86	-	1.07	0.25
СибТлк-5об	0.00	0	3000	9.20	25.04.08	-	101.75	-	-	0.00	0.00	-0.25	38.31	9.04	7.61	-	1.02	0.94
СибТлк-6об	0.80	1	2000	7.85	16.09.10	23.09.08	100.35	100.34	100.53	-0.15	-0.05	0.10	1.29	7.82	3.37	7.67	1.44	1.33
СибТлк-7об	0.00	0	2000	8.65	20.05.09	-	102.45	101.90	-	0.00	0.25	0.45	29.86	8.46	7.65	-	1.95	1.81
СМАРТС 02	3.61	5	500	14.00	26.06.07	-	100.00	99.51	100.00	0.00	0.20	0.00	35.29	14.00	13.52	-	0.25	0.22
СМАРТС 03	3.54	6	1000	14.10	29.09.09	02.10.07	99.50	98.50	99.50	0.20	0.10	-0.30	67.99	14.17	3.22	15.70	0.48	0.42
УралСвзИн4	113.32	6	3000	9.99	01.11.07	-	101.65	101.65	101.75	0.05	-0.13	-0.15	39.96	9.83	7.22	-	0.57	0.54
УралСвзИн5	0.00	0	2000	9.19	17.04.08	-	101.90	101.75	101.93	0.00	0.05	-0.15	40.28	9.03	7.57	-	0.99	0.92
УрСИ сер06	0.00	0	2000	8.20	17.11.11	20.11.08	101.00	100.85	-	0.00	0.05	0.00	28.08	8.12	3.59	7.68	1.54	1.43
УрСИ сер07	0.00	0	3000	8.40	13.03.12	17.03.09	101.50	101.50	-	0.00	0.03	-0.15	1.84	8.28	4.00	7.77	1.86	1.72
ЦентрТел-4	75.21	5	5622.6	13.80	21.08.09	-	113.95	113.90	114.00	-0.05	0.05	0.15	14.37	12.11	7.49	-	2.12	1.97
ЦентрТел-5	0.00	0	3000	8.09	30.08.11	02.09.08	101.30	100.25	110.55	0.00	0.00	0.35	4.88	7.99	2.72	7.24	1.38	1.29
ЦНТ-03 обл	0.00	0	700	9.75	01.04.09	-	101.22	-	-	0.00	0.22	0.22	22.44	9.65	9.52	-	1.81	1.66
ЮТК-03 об.	16.11	5	3500	10.90	10.10.09	09.10.07	101.95	101.70	102.00	0.01	0.15	-0.20	51.07	10.69	1.55	7.23	0.51	0.47
ЮТК-04 об.	0.37	1	4500	10.00	09.12.09	-	103.45	103.40	103.45	0.15	0.15	0.20	3.45	9.67	7.97	-	1.54	1.43
<b>Металлургия</b>																		
Амурмет-01	0.00	2	1500	9.80	26.02.09	-	101.80	101.50	101.90	-0.05	0.02	0.00	7.25	9.63	8.95	-	1.79	1.64
Инпром 02	15.08	10	1000	10.70	15.07.10	19.07.07	100.40	100.40	100.60	-0.25	-0.20	-0.28	20.23	10.66	2.26	9.19	0.31	0.28
Инпром 03	17.13	10	1300	10.70														

ВЫПУСКИ	ОБЪЕМЫ			ПОГАШЕНИЕ/ ВЫКУП			ЦЕНА		ИЗМЕНЕНИЕ,%			ДОХОДНОСТЬ,%			ДЮРАЦИЯ			
	Оборот, млн. руб.	Число сделок	Объем, млн. руб.	Купон,%	Погашение	Оферта	Индикат. цена	Покупка	Продажа	день	неделя	месяц	НКД	Текущая	К погаш.	К оферте	Дюр. лет.	Мод. дюр
<b>Машиностроение</b>																		
Вагонмаш 2	0.00	0	1000	11.00	15.12.10	18.06.08	99.00	-	99.00	0.00	0.00	-1.00	29.53	11.11	4.14	12.22	1.15	1.03
ГИДРОМАШС1	0.00	0	1000	9.90	24.11.09	27.05.08	100.50	-	100.65	0.00	0.20	0.22	32.55	9.85	4.32	9.64	1.10	1.00
ЕПК-1	0.00	0	1000	9.35	02.10.08	04.10.07	99.90	-	-	0.00	0.00	0.65	44.57	9.36	3.35	9.77	0.50	0.45
Ижмаш 02	123.95	6	1000	13.55	17.06.08	-	100.60	-	100.70	0.00	0.10	0.00	36.75	13.47	13.38	-	1.13	1.00
ИнтергаФ-1	2.95	13	2000	10.50	20.03.09	-	101.25	101.15	101.50	0.25	-0.55	0.85	1.44	10.37	10.03	-	1.84	1.67
ИнтергаФ-2	71.18	3	3000	10.70	29.11.11	01.12.09	101.65	101.71	101.85	0.00	0.25	0.64	33.13	10.52	6.16	10.20	2.33	2.12
ИРКУТ-03об	201.50	35	3250	8.74	16.09.10	-	103.75	103.75	103.85	0.15	0.20	0.06	1.44	8.42	7.63	-	3.07	2.86
Камаз-Фин2	95.43	3	1500	8.45	17.09.10	19.09.08	100.49	100.30	100.50	0.19	0.19	0.19	1.16	8.41	3.61	8.26	1.42	1.31
КриогенФ 1	0.00	0	1000	11.20	15.12.09	17.06.08	99.60	99.00	99.60	0.00	-0.15	-0.40	30.38	11.24	5.47	11.86	1.15	1.03
Криоген 02	4.40	2	500	9.75	08.07.08	10.07.07	100.00	-	-	0.30	0.00	0.00	20.84	9.75	2.20	9.55	0.29	0.26
ЛОМО 03	410.82	12	1000	12.50	05.09.09	16.09.07	100.70	100.40	100.69	0.05	0.55	0.69	2.74	12.41	2.18	10.91	0.47	0.43
Магнезит 1	30.06	2	1500	9.85	18.12.08	21.06.07	100.35	100.20	100.35	0.00	-0.05	-0.05	26.18	9.82	1.13	8.11	0.23	0.22
МиГ-Ф 02	0.00	0	3000	8.90	06.09.11	11.03.08	100.90	-	101.30	0.00	0.00	0.00	3.66	8.82	1.77	8.05	0.94	0.87
МиГ-Ф обл.	0.00	0	1000	10.50	03.06.09	06.06.07	100.60	100.45	100.60	0.00	0.00	-0.04	32.22	10.44	0.65	7.10	0.19	0.18
МотовилЗ-1	0.00	0	1500	10.00	22.01.09	26.07.07	100.30	-	101.00	0.00	-0.10	-0.21	16.99	9.96	1.60	8.60	0.33	0.30
МоторФин-1	13.61	10	800	12.00	19.03.09	20.09.07	99.90	99.76	99.85	-0.09	0.30	-0.14	1.97	12.01	3.07	12.20	0.48	0.43
ОМЗ-5 об	10.11	1	1500	8.80	30.08.11	01.09.09	101.10	-	102.00	-0.30	0.30	0.10	5.30	8.70	4.84	8.46	2.23	2.06
ПМЗ 01	96.81	2	1200	9.90	21.07.09	24.07.07	100.21	-	100.50	0.00	-0.19	-0.09	17.36	9.86	1.23	8.90	0.32	0.29
ПромТр01об	45.28	7	1500	9.75	03.07.08	05.07.07	100.20	100.11	100.20	0.10	0.00	-0.05	22.17	9.73	1.95	8.80	0.27	0.25
ПромТр02об	228.04	17	3000	10.75	18.10.11	22.04.08	101.20	101.00	101.40	0.00	-0.10	0.35	45.65	10.62	6.20	9.76	1.00	0.91
Ростверт1	0.00	0	800	9.30	26.05.09	27.11.07	100.35	100.20	100.50	0.00	0.00	-0.12	30.58	9.27	2.78	8.91	0.65	0.59
СалютЭнерг	105.62	10	3000	9.80	25.12.07	-	100.50	100.50	100.70	0.10	-0.10	0.15	24.70	9.75	9.26	-	0.72	0.66
СатурнНПО	155.65	3	1500	8.90	23.03.08	-	100.37	100.15	100.50	0.00	0.12	0.37	0.98	8.88	8.81	-	0.97	0.89
СатурнНПО2	0.00	0	2000	9.25	20.09.11	21.03.08	100.91	-	101.20	0.00	0.01	0.08	1.52	9.17	1.89	8.44	0.96	0.89
СевСтАвто	0.00	0	1500	8.00	21.01.10	-	103.00	103.00	-	0.00	3.00	3.00	13.59	7.77	6.92	-	2.55	2.39
СОКАвто 01	5.01	3	1100	12.32	24.04.08	-	100.10	100.01	100.10	0.14	0.10	0.10	50.30	12.31	12.25	-	0.99	0.88
СтрТрГаз01	74.76	7	3000	9.60	25.06.08	-	102.05	102.00	102.10	0.05	0.02	0.05	23.93	9.41	7.98	-	1.18	1.09
ТВЗ 03	7.06	2	1000	9.25	18.06.10	20.06.08	100.80	100.60	100.83	-0.03	-0.15	-0.15	24.33	9.18	3.41	8.71	1.17	1.07
УМПО 2	8.11	3	4000	9.50	17.12.09	19.06.08	101.50	101.15	101.50	0.15	0.35	0.55	25.25	9.36	3.86	8.34	1.16	1.07
УралВагЗФ	0.00	0	2000	9.40	30.09.08	-	101.00	-	-	0.00	0.20	0.35	45.33	9.31	8.87	-	1.38	1.27
УралВагЗФ2	0.00	0	3000	9.35	05.10.10	03.10.07	100.40	-	-	0.00	-0.08	0.15	44.83	9.30	1.26	8.51	0.50	0.46
ЭМАльянс 1	30.06	2	2000	10.50	08.07.11	13.07.07	100.49	100.40	100.50	0.00	-0.11	-0.11	21.58	10.44	0.59	8.23	0.29	0.27
ЭнергмашФ1	21.55	2	700	11.50	22.11.11	27.05.08	100.15	100.10	100.19	-0.01	-0.05	-0.05	37.81	11.48	3.02	11.65	1.09	0.97
<b>Добывающая промышленность</b>																		
Белон 01	0.00	0	1500	9.10	03.06.09	-	100.05	100.10	100.28	0.00	-0.20	0.05	27.92	9.08	9.16	-	1.98	1.81
Кокс 01	33.32	1	3000	8.95	16.07.09	-	100.98	100.85	100.98	0.00	-0.02	0.02	16.92	8.86	8.64	-	2.10	1.93
ХайлендГФ1	0.00	0	750	12.75	02.04.08	-	100.50	-	-	0.00	0.00	0.77	29.34	12.69	12.81	-	0.94	0.84
<b>Потребительский сектор</b>																		
Аладушкин2	0.78	3	1000	12.30	23.11.11	25.11.09	101.25	101.21	101.40	0.05	-0.05	0.30	40.10	12.15	7.33	12.07	2.27	2.02
БелФрегат1	0.00	1	1000	14.50	17.12.09	13.12.07	100.20	100.00	100.20	0.00	0.00	0.17	5.16	14.47	3.94	14.96	0.69	0.60
ВДД ПП 2об	36.54	4	3000	9.00	15.12.10	-	103.30	-	-	0.10	0.05	-0.05	24.16	8.71	8.11	-	3.18	2.94
ВостСервФ1	40.09	2	1500	10.99	10.09.09	13.03.08	100.20	100.15	100.40	0.00	0.39	0.36	3.91	11.10	4.95	12.48	0.94	0.83
ВТК 1	0.00	0	1000	12.50	18.12.09	21.12.07	99.89	99.35	99.98	0.00	0.04	-0.31	32.88	12.51	3.55	12.99	0.70	0.62
ДжейЭФСигГ1	0.00	0	2000	9.25	20.10.11	23.10.08	100.15	100.10	100.30	0.00	-0.05	0.00	38.77	9.24	3.34	9.35	1.45	1.32
ДымКолбПр1	1.81	3	800	10.99	30.10.09	02.05.08	100.25	100.20	100.34	-0.07	0.05	-0.03	43.66	10.96	4.76	11.01	1.02	0.92
Инмарко 1	5.76	1	1000	10.50	19.12.08	21.12.07	99.90	99.90	100.00	-0.05	-0.15	-0.10	27.62	10.51	4.66	10.88	0.71	0.64
КАРАТ 02	140.03	1	500	12.00	22.12.09	25.12.07	100.02	99.80	100.05	0.00	-0.03	0.02	30.25	11.99	3.38	12.22	0.72	0.64
КАРО 01	0.00	0	700	12.50	22.12.09	24.06.08	100.05	100.01	100.08	0.00	0.00	0.05	31.51	12.49	5.96	12.75	1.16	1.03
ЛекФин 2об	0.00	0	1300	10.25	17.02.09	21.08.07	100.00	-	100.00	0.00	0.30	0.30	10.11	10.25	2.21	10.15	0.40	0.36
МКХ-02	217.80	2	1000	12.90	25.08.09	26.02.08	99.00	98.99	100.25	-0.51	-1.00	0.01	10.25	13.03	5.63	14.56	0.89	0.77
НастюшаЗК1	283.32	5	1000	12.50	18.12.09	20.06.08	99.10	99.10	100.00	0.04	0.10	0.10	32.88	12.61	6.36	13.71	1.15	1.01
Нордтекс-1	18.45	5	1000	12.00	31.10.08	-	99.74	99.65	99.74	-0.04	-0.11	-0.16	49.97	12.03	4.18	-	1.44	1.38
НутриИнв1об	0.00	1	1200	11.00	09.06.09	12.06.07	100.40	100.20	100.40	0.10	0.05	0.20	4.52	10.96	0.87	9.00	0.21	0.19
НЭФИС-02	39.99	2	1000	10.20	16.12.09	18.06.08	100.00	99.80	100.05	0.00	0.05	0.00	27.39	10.21	4.83	10.48	1.16	1.05
ОСТ-2об	5.55	12	1000	12.90	08.05.08	10.05.07	94.51	94.51	94.80	-0.99	-0.94	-1.99	49.13	13.65	11.55	59.85	0.12	0.07
Очаково-02	65.37	6	1500	8.50	19.09.08	-	98.80	98.80	99.75	-0.10	-0.10	0.38	1.16	8.60	9.99	-	1.00	0.91
ПАВА 02 об	0.00	0	1000	12.50	21.10.11	09.05.08	99.90	99.85	100.00	0.00	0.00	-0.20	14.38	12.51	3.29	13.20	1.05	0.92
Парнас-М 2	100.13	2	1000	10.80	17.11.11	19.11.09	100.24	99.95	100.25	0.00	0.39	0.48	10.06	10.78	6.68	11.17	2.32	2.08
РусТекс 2	0.04	5	850	12.75	05.03.09	-	97.80	97.80	98.70	-0.40	-0.10	-0.39	5.94	13.04	15.07	-	1.30	1.13
РусТекс 3	3.70	8	1200	12.00	20.10.09	23.10.07	98.30	98.10	98.30									

ВЫПУСКИ	ОБЪЕМЫ			ПОГАШЕНИЕ/ ВЫКУП			ЦЕНА			ИЗМЕНЕНИЕ,%			ДОХОДНОСТЬ,%			ДЮРАЦИЯ		
	Оборот, млн. руб.	Число сделок	Объем, млн. руб.	Купон,%	Погашение	Оферта	Индикат. цена	Покупка	Продажа	день	неделя	месяц	НКД	Текущая	К погаш.	К оферте	Дюр. лет.	Мод. дюр
<b>Розничный сектор</b>																		
Автомирф-1	50.11	21	1000	11.66	01.09.09	04.09.07	100.05	100.15	100.28	-0.06	-0.10	0.15	7.03	11.65	2.13	11.46	0.44	0.39
АЛПИ-Инв-1	7.77	2	1500	10.99	21.08.09	24.08.07	100.08	100.00	100.10	0.00	-0.02	0.13	9.94	10.98	1.88	10.70	0.41	0.37
Алькор-01	0.00	0	1500	10.75	08.12.09	11.12.07	100.00	-	101.00	0.00	0.00	0.05	31.22	10.75	2.91	10.99	0.68	0.61
АлтЗемоб	42.26	4	3000	9.89	30.06.09	01.07.08	101.10	101.00	101.25	0.05	0.05	0.10	23.03	9.78	9.54	10.31	1.19	1.08
Арбат 01	350.47	7	1500	10.50	20.06.08	22.06.07	100.15	100.00	100.15	0.05	0.00	0.00	27.62	10.48	1.91	9.58	0.24	0.22
Атлант-М 1	0.01	1	1000	12.25	13.11.08	15.11.07	100.05	99.95	100.05	0.15	0.10	0.20	44.30	12.24	11.94	12.47	0.61	0.54
БАНАНА-М-1	79.96	2	1000	11.25	23.10.09	26.10.07	101.00	-	99.80	0.00	1.00	1.00	46.85	11.14	2.20	9.63	0.55	0.51
БелКПлюс-1	145.13	10	500	12.60	22.10.09	25.10.07	97.50	99.00	99.80	-1.50	-0.46	-0.98	52.82	12.92	6.71	18.01	0.55	0.46
Бразерск 1	0.00	0	500	12.50	25.12.09	21.12.07	100.10	100.00	100.15	0.00	0.10	0.03	1.71	12.49	3.48	13.02	0.71	0.63
ВикторияФ	63.56	4	1500	10.40	29.01.09	-	99.90	99.90	100.01	0.00	-0.10	0.10	15.67	10.40	10.65	-	1.70	1.54
ГорСупер-1	40.21	2	1000	10.99	21.07.09	22.01.08	100.47	-	100.60	0.00	-0.03	-0.11	19.27	10.94	3.83	10.75	0.78	0.71
ДиксиФин-1	2.84	2	3000	9.25	17.03.11	-	94.15	94.00	95.00	0.00	0.20	0.15	1.52	9.86	11.54	-	3.39	3.04
ДиксиТр.1	0.00	0	1800	11.00	20.07.09	20.07.07	100.15	100.05	100.15	0.00	0.00	0.04	20.19	10.98	1.44	10.30	0.31	0.28
ДМЦЕНТРоб1	8.97	4	1150	8.50	26.05.15	-	99.55	99.55	100.00	-0.15	-0.20	-0.45	26.08	8.54	8.76	-	5.89	5.42
ДомоФин-01	0.00	0	1000	12.50	14.02.08	-	99.90	99.50	100.05	0.00	-0.15	0.20	14.04	12.49	12.78	-	0.86	0.76
ЕВРОПА-01	0.03	1	1200	10.75	14.10.10	16.10.08	99.50	-	100.00	-0.20	-0.40	-0.50	47.12	10.80	5.17	11.41	1.41	1.26
Евросеть-2	6.26	7	3000	10.25	02.06.09	04.12.07	99.92	99.85	99.92	-0.03	0.00	-0.17	31.73	10.26	3.37	10.59	0.66	0.60
ИнкомЛада2	37.72	13	1400	12.00	12.02.10	15.02.08	99.91	100.00	100.10	-0.04	-0.04	-0.09	13.15	12.01	3.93	12.66	0.85	0.75
Карус.Ф 01	742.98	13	3000	9.75	12.09.13	18.09.08	101.60	101.45	101.50	0.25	0.45	0.85	1.60	9.60	2.09	8.76	1.41	1.30
КОПЕИКА 01	0.30	1	1200	9.75	17.06.08	-	100.35	100.25	100.55	0.10	0.10	0.10	2.06	9.72	9.58	-	1.65	1.51
КОПЕИКА 02	187.42	16	4000	8.70	15.02.12	18.02.09	99.22	99.12	99.34	0.02	0.17	0.12	8.34	8.77	3.79	9.47	1.76	1.60
КОРА УК 01	0.01	1	1000	12.00	14.07.09	15.01.08	99.65	99.64	99.90	0.00	-0.30	-0.29	23.34	12.04	4.57	13.05	0.76	0.67
МагнитФ 01	15.89	12	2000	9.34	19.11.08	-	102.35	-	-	0.00	0.00	0.00	32.24	9.13	7.93	-	1.52	1.41
МартаФин 1	0.66	5	700	14.84	22.05.08	-	96.50	96.40	97.00	-1.00	-2.50	-3.84	50.82	15.38	19.11	-	1.05	0.88
МартаФин 2	11.13	14	1000	11.75	06.12.09	07.06.07	97.20	97.00	97.90	-0.70	-1.03	-0.80	35.73	12.09	1.95	25.94	0.20	0.16
МартаФин 3	1.93	2	2000	13.00	02.08.11	01.02.08	96.00	95.50	96.50	-1.00	-1.00	-2.00	19.59	13.54	3.74	19.05	0.82	0.69
МатрицаФ-1	5.87	3	1200	12.32	10.12.08	13.06.07	97.75	97.75	98.00	-0.50	-1.00	-0.66	35.44	12.60	2.93	22.69	0.21	0.17
МвидеоФ-01	0.00	0	2000	10.00	18.11.09	21.11.07	100.15	100.00	100.55	0.00	0.00	0.15	34.52	9.99	2.48	9.95	0.63	0.57
МИРФинанс1	0.00	0	1000	10.50	27.12.07	-	100.20	100.02	100.20	0.00	0.00	0.00	26.18	10.48	10.43	-	0.73	0.66
МКАПИТАЛ-1	0.00	0	1500	8.60	20.08.09	21.08.08	99.80	99.80	100.00	0.00	0.00	0.00	8.01	8.62	5.31	8.94	1.34	1.23
МонеткаФ-1	0.00	0	1000	10.70	14.05.09	15.11.07	98.90	-	99.40	0.00	-0.30	-0.20	38.70	10.79	3.70	12.35	0.61	0.54
НатурПрод2	0.00	0	1000	10.75	16.06.09	18.12.07	99.90	-	100.63	0.00	-0.10	-1.10	29.16	10.75	3.63	10.99	0.70	0.63
Патэрсон 1	38.68	4	2000	10.00	17.12.09	19.06.08	99.95	99.90	100.00	-0.05	0.15	0.10	1.64	10.01	4.77	10.43	1.17	1.06
Перекрест1	0.00	0	1500	8.15	08.07.08	10.07.07	100.07	-	100.33	0.00	0.00	0.00	17.42	8.14	1.78	7.76	0.29	0.26
ПротекФин1	0.00	0	5000	8.90	02.11.11	04.11.09	99.50	-	100.25	0.00	0.00	0.00	34.14	8.94	5.51	9.32	2.31	2.11
ПятерочкаФ	175.16	21	1500	11.45	12.05.10	-	107.92	108.65	108.95	-0.93	-0.93	-1.08	41.72	10.61	8.68	-	2.63	2.42
ПятерочФ 2	61.88	2	3000	9.30	14.12.10	-	103.10	103.00	103.14	0.00	0.15	0.10	25.22	9.02	8.47	-	3.16	2.91
РУБИН-01	0.00	0	1000	12.15	13.10.09	-	100.15	100.00	100.20	0.00	0.03	0.00	53.93	12.14	12.45	-	2.15	1.91
САМОХВАЛ-1	30.00	3	1500	11.40	21.10.09	23.04.08	100.00	99.80	100.20	0.20	0.05	0.20	48.10	11.40	5.00	11.70	0.99	0.89
ТехИнвест-1	0.00	0	2000	10.00	26.05.11	29.05.08	99.54	99.45	99.79	0.00	-0.21	-0.23	32.33	10.03	3.03	10.47	1.10	1.00
Топкига-2	0.00	1	1500	10.51	09.12.10	11.12.08	100.10	100.10	100.60	-0.30	-0.25	-0.40	29.95	10.50	5.12	10.70	1.57	1.41
<b>Лесная промышленность и ЦБК</b>																		
АЦБК-Инв 3	50.31	3	1500	9.95	14.04.11	18.10.07	100.60	100.45	100.80	0.00	-0.09	0.05	18.81	9.89	1.26	9.13	0.54	0.50
ГОТЭК-2	183.95	19	1500	11.50	18.06.09	21.06.07	100.26	100.25	100.35	-0.04	0.11	0.19	30.56	11.47	1.10	10.05	0.23	0.21
ДЗ-фин -1	0.00	0	400	11.60	23.05.08	25.05.07	95.00	94.70	95.99	0.00	0.50	0.51	39.41	12.68	9.81	68.20	0.16	0.10
НЛК 01	0.00	0	500	12.45	31.01.08	-	100.00	99.80	100.00	0.00	0.00	0.50	18.76	12.45	12.79	-	0.82	0.72
ПЛФ-Союз-1	0.00	0	300	10.00	09.10.07	-	99.20	-	-	0.00	-0.80	-0.80	47.67	10.00	10.23	-	0.51	0.46
<b>Строительство, ипотека и недвижимость</b>																		
АдаманФ1об	0.03	2	500	13.10	05.06.08	-	99.91	99.90	100.09	-0.04	-0.14	-0.09	39.84	13.11	12.69	-	1.10	0.98
АдаманФ2об	5.74	8	2000	11.25	20.05.10	24.05.07	99.81	99.81	100.00	-0.09	-0.14	-0.19	10.48	11.27	0.63	12.36	0.16	0.14
АИЖК 1об	0.00	0	1070	11.00	01.12.08	-	106.65	-	-	0.00	-0.05	-0.05	35260	10.31	6.82	-	1.54	1.44
АИЖК 2об	42.85	5	1500	11.00	01.02.10	-	109.95	109.50	-	0.10	0.25	-0.30	16.58	10.00	7.20	-	2.51	2.34
АИЖК 3об	0.00	0	2250	9.40	15.10.10	-	105.05	104.80	105.30	0.00	0.00	0.15	18.54	8.95	7.20	-	2.09	1.95
АИЖК 4об	0.00	0	900	8.70	01.02.12	-	105.35	105.17	105.40	0.00	0.00	-0.55	13.11	8.26	7.58	-	3.99	3.71
АИЖК 5об	0.00	0	2200	7.35	15.10.12	-	99.99	98.95	100.00	0.00	0.00	-0.01	14.50	7.35	7.56	-	4.20	3.90
АИЖК 6об	1.08	10	2500	7.40	15.07.14	-	100.25	99.97	100.25	0.35	0.35	0.25	14.60	7.38	7.55	-	5.00	4.64
АИЖК 7об	319.50	34	4000	7.68	15.07.16	-	101.30	101.20	101.36	0.12	0.23	0.20	36.82	7.58	7.66	-	5.66	5.25
АИЖК 8об	6.06	1	5000	7.63	15.06.18	15.03.14	101.00	100.95	101.09	0.00	0.08	0.00	2.72	7.55	7.66	7.64	5.02	4.66
АИЖК КО-02	0.00	0	1000	9.00	23.08.11	-	100.50	100.20	100.40	0.00	0.15	0.20	7.15	8.98	9.13	-	3.18	2.92
Востокем1	2.70	1	800	12.00	19.11.09	22.11.07	100.01	100.00	100.25	-0.19								

ВЫПУСКИ	ОБЪЕМЫ			ПОГАШЕНИЕ/ ВЫКУП			ЦЕНА			ИЗМЕНЕНИЕ,%			ДОХОДНОСТЬ,%			ДЮРАЦИЯ		
	Оборот, млн. руб.	Число сделок	Объем, млн. руб.	Купон,%	Погашение	Оферта	Индикат. цена	Покупка	Продажа	день	неделя	месяц	НКД	Текущая	К погаш.	К оферте	Дюр. лет.	Мод. дюр
<b>Химия и нефтехимия</b>																		
ВМУ-Фин 01	0.00	0	1500	11.00	22.12.09	25.12.07	100.42	100.45	100.55	0.00	0.00	0.32	27.73	10.96	2.94	10.63	0.72	0.65
Дорогобуж1	0.00	2	900	8.60	11.06.08	-	100.25	-	-	0.25	0.50	0.25	24.74	8.58	8.53	-	1.15	1.06
КуйбАзот-2	0.00	0	2000	8.80	04.03.11	-	100.25	100.15	100.30	0.00	-0.03	-0.10	4.58	8.78	8.90	-	3.40	3.12
МарийНПЗ	3.06	2	800	12.40	16.12.08	19.06.07	100.50	100.20	100.53	0.25	0.28	0.39	33.63	12.34	1.36	9.82	0.23	0.21
НБ-РЕТАЛ-1	0.00	0	1000	9.90	09.12.09	10.12.08	99.90	99.50	100.00	0.00	-0.59	0.40	28.48	9.85	6.33	9.79	1.57	1.43
НИКОСХИМ 2	34.38	12	1500	12.30	20.08.09	16.08.07	100.91	100.91	100.92	0.01	0.06	-0.04	13.82	12.19	1.63	10.22	0.38	0.34
НИТОЛ 02	0.31	1	2200	11.75	15.12.09	-	101.80	101.55	101.85	0.20	0.19	0.49	31.87	11.54	11.25	-	2.34	2.10
НКНХ-03 об	0.00	0	500	8.00	01.09.07	-	100.40	100.07	100.37	0.00	0.00	0.38	1.42	7.97	7.23	-	0.43	0.40
НКНХ-04 об	0.00	0	1500	9.99	26.03.12	02.04.09	103.95	-	-	0.00	0.05	-0.25	48.44	9.61	3.38	7.95	1.80	1.66
САНОС-02об	34.81	3	3000	10.00	10.11.09	13.11.07	105.35	105.35	105.50	-0.05	0.05	0.50	36.71	9.49	7.85	1.44	0.61	0.60
СИБУРХолд1	1.01	3	1500	7.70	01.11.12	05.11.09	100.35	100.15	100.50	0.00	0.25	-0.05	29.32	7.67	3.75	7.69	2.35	2.18
СНХЗ Фин 1	59.91	2	1000	10.70	29.09.09	02.10.07	99.90	99.80	99.90	0.00	-0.09	-0.15	51.59	10.71	2.30	11.19	0.49	0.44
ТАИФ-Фин01	39.68	3	4000	8.42	09.09.10	11.09.08	99.00	-	99.97	-0.89	-0.81	-0.84	3.00	8.51	4.05	9.37	1.40	1.28
УХК обл	0.00	0	500	10.50	21.01.11	25.01.08	100.55	-	-	0.00	0.00	0.00	17.55	10.44	2.22	10.16	0.79	0.72
<b>Финансовый сектор</b>																		
Абсолют 02	0.00	0	1000	9.70	30.06.08	02.07.07	100.25	-	-	0.00	0.00	-0.20	22.85	9.68	1.85	9.01	0.26	0.24
АК БАРС-02	0.00	0	1500	8.25	22.01.09	26.07.07	100.00	99.97	100.25	0.00	0.00	-0.30	14.01	8.25	1.51	8.14	0.33	0.30
БанкСЮЗО301	19.20	9	1000	9.25	24.04.08	-	101.61	101.58	103.10	-0.07	-0.09	0.11	15.71	9.10	7.90	-	1.02	0.95
БанкСЮЗО302	0.00	0	2000	8.37	05.10.09	04.10.07	100.00	-	-	0.00	0.00	0.05	40.36	8.37	8.54	8.54	0.50	0.46
ВТБ - 4 об	0.00	0	5000	6.30	19.03.09	20.03.08	100.15	-	-	0.00	0.00	0.00	1.04	6.29	3.12	6.23	0.97	0.91
ВТБ - 5 об	0.00	0	15000	6.20	17.10.13	26.04.07	100.35	-	-	0.00	0.00	0.00	10.53	6.18	0.02	1.77	0.08	0.08
ВТБ - 6 об	0.00	0	15000	6.50	06.07.16	18.07.07	100.40	-	-	0.00	0.00	-0.05	12.47	6.47	0.17	5.27	0.30	0.29
Газбанк 01	4.00	2	750	10.50	25.11.08	22.05.07	100.00	100.00	100.18	-0.05	0.00	0.00	36.53	10.50	4.22	10.13	0.15	0.14
ГазпромБ 1	89.31	4	5000	7.10	27.01.11	-	99.22	99.24	99.32	-0.17	-0.13	0.22	10.70	7.16	7.47	-	3.39	3.15
ГазпромБ 2	0.00	0	5000	6.54	20.11.13	28.11.07	100.10	-	-	0.00	0.00	0.10	21.32	6.53	6.63	6.47	0.66	0.62
ДельтаКр-1	0.00	0	1500	7.09	01.12.09	-	100.50	-	-	0.00	0.00	0.00	21.95	7.05	7.00	-	2.44	2.28
Зенит 2обл	0.00	0	2000	8.39	16.02.09	-	99.95	99.75	99.95	0.39	0.02	0.09	9.42	8.40	8.59	-	1.77	1.63
Зенит Зобл	146.87	11	3000	8.45	09.11.11	14.11.07	100.15	100.15	100.17	0.00	0.00	0.05	30.79	8.44	1.15	8.34	0.61	0.57
Кедр-01	0.00	0	450	11.50	05.10.07	-	100.00	-	100.10	0.00	-0.15	-0.20	25.84	11.48	11.67	-	0.50	0.45
Кедр-02	0.00	0	1000	11.15	15.09.09	18.03.08	100.05	-	-	0.00	0.25	0.04	2.44	11.17	4.72	11.86	0.94	0.84
КИТФинБанк	2.66	6	2000	10.00	18.12.08	-	102.37	102.37	102.42	-0.05	0.07	-0.18	27.67	9.77	8.66	-	1.59	1.46
КМБ-Банк2	0.00	0	3400	7.75	30.11.11	03.12.08	100.65	100.50	-	0.00	0.00	0.11	23.78	7.70	2.78	7.46	1.58	1.47
МастерБ-2	20.02	2	1000	11.75	23.05.08	25.05.07	100.18	100.12	100.30	0.03	0.14	0.01	39.92	11.73	1.47	10.19	0.16	0.14
МастерБ-3	5.02	1	1200	11.75	30.11.11	05.12.07	100.32	100.16	100.34	0.02	0.12	0.02	36.05	11.71	1.73	11.51	0.66	0.59
МДМ-Банк03	0.00	0	6000	7.60	01.10.09	04.10.07	100.25	-	-	0.00	0.00	0.00	36.23	7.58	1.50	7.22	0.50	0.47
МКБ 02обл	0.00	0	1000	10.40	04.06.09	06.12.07	100.25	-	100.39	0.00	0.14	0.05	31.63	10.38	3.28	10.24	0.67	0.61
ММБ 02обл.	0.00	0	3000	6.50	11.02.09	13.02.08	100.23	-	-	0.00	0.00	0.00	7.48	6.49	2.99	6.31	0.87	0.82
МоскомцБ	0.00	0	1000	9.30	10.12.08	-	100.70	-	-	0.00	0.00	0.00	28.54	9.24	3.42	-	1.59	1.54
НОМОС бв	14.77	8	800	10.03	16.08.07	-	100.70	100.50	100.70	-0.10	0.25	-0.10	11.26	9.96	8.07	-	0.39	0.36
НОМОС 7в	5.02	2	3000	8.25	16.06.09	18.12.07	100.35	100.31	100.40	-0.05	0.82	0.00	22.38	8.22	2.60	7.87	0.71	0.65
Петрокомб2	0.00	0	3000	8.50	31.08.09	-	100.06	100.00	100.20	0.00	0.06	0.10	6.52	8.50	8.68	-	2.23	2.05
ПРББ-5	0.00	0	1000	9.69	29.04.09	02.09.07	99.90	99.90	100.05	0.00	0.20	0.35	39.03	9.72	9.36	10.73	0.42	0.38
РОСБАНК-1	2.65	5	3000	7.89	15.02.09	-	100.95	100.55	100.95	0.28	0.36	0.39	9.08	7.82	7.37	-	1.78	1.66
РосселхБ 2	0.00	0	7000	7.85	16.02.11	-	101.89	101.65	101.90	0.00	0.09	0.09	7.53	7.71	7.50	-	3.37	3.14
РосселхозБ	0.00	0	3000	7.20	04.06.08	-	100.25	-	-	0.00	0.00	0.00	4.14	7.18	7.16	-	1.15	1.07
РусСтанд-3	5.19	2	2000	8.40	22.08.07	-	100.15	99.75	-	0.15	0.20	-0.03	8.05	8.39	7.95	-	0.40	0.37
РусСтанд-4	1.00	1	3000	8.25	03.03.08	-	100.05	100.05	100.25	0.05	0.01	-0.15	5.65	8.25	8.35	-	0.91	0.84
РусСтанд-5	60.06	3	5000	8.50	09.09.10	11.09.08	100.11	99.90	100.20	0.06	0.36	0.21	3.03	8.49	3.72	8.59	1.40	1.29
РусСтанд-6	0.00	0	6000	8.10	09.02.11	15.08.07	100.10	99.75	100.30	0.00	-0.10	0.00	9.32	8.08	0.76	7.49	0.38	0.36
РусСтанд-7	0.00	1	5000	8.50	20.09.11	25.03.08	100.50	99.91	100.20	0.40	0.50	0.85	0.23	8.46	1.84	8.13	0.97	0.90
РусьБанк-1	43.77	5	1400	10.00	19.03.09	-	101.15	101.10	101.30	0.15	0.15	1.10	1.64	9.89	9.57	-	1.84	1.68
Русфинанс1	0.00	0	1500	7.65	02.12.08	-	101.15	-	-	0.00	0.00	0.00	23.68	7.56	7.03	-	1.58	1.47
Русфинанс2	0.00	0	1500	7.50	02.12.08	-	100.00	-	-	0.00	0.00	0.00	23.22	7.50	7.63	-	1.58	1.47
СевКаза-1	0.00	0	1000	10.75	01.10.09	04.10.07	100.15	-	-	0.00	0.06	0.12	24.45	10.75	2.29	11.19	0.50	0.45
СобинБ 01	0.00	0	1047.55	12.00	13.05.09	14.11.07	100.05	-	100.04	0.00	0.00	0.00	43.73	11.99	3.67	12.21	0.60	0.54
Солидарн-1	0.00	0	1000	10.75	01.12.09	04.12.07	100.29	-	100.30	0.00	0.00	0.24	6.48	10.72	2.75	10.70	0.67	0.60
СПБ-банк-1	0.00	0	1000	9.60	22.06.09	17.06.07	99.90	99.90	100.15	0.00	-0.10	-0.20	2.89	9.60	0.96	9.57	0.22	0.20
Спурт 01об	0.00	0	500	9.25	15.11.07	-	100.10	-	-	0.00	0.00	0.03	10.39	9.24	9.39	-	0.62	0.57
СудострБ-1	113.19	21	1500	10.50	02.07.09	05.07.07	100.43	100.42	100.45	0.08	0.08	-0.07	23.88	10.46	1.08	8.67	0.27	0.25
ТатфондБ 3	29.61	8	1500	10.00	19.05.09	20.11.07	100.95	100.85	101.04	0.04	0.15	-0.50	9.86	9.91				

ЭМИТЕНТЫ	ОБЪЁМ		ПОГАШЕНИЕ		ЦЕНА		ИЗМЕНЕНИЕ,%			ДОХОДНОСТЬ,%			РЕЙТИНГ			ДЮРАЦИЯ	
	Объем, млн.	Купон,%	Погашение	Дней до погашения	Покупка	Продажа	день	неделю	месяц	К погаш.	Текущая	Спред к benchmark	S&P	Moody's	Fitch	Дюр. лет.	Мод. дюр
<b>Суверенные еврооблигации</b>																	
Россия 07	\$ 2 400	10.000	26.06.2007	89	101.00	101.13	-0.06	-0.12	-0.37	5.46	9.90	92	BBB+	Baa2	BBB+	0.23	0.23
Россия 10	\$ 2 718	8.250	31.03.2010	1098	104.44	104.63	0.30	0.06	0.12	5.51	7.90	102	BBB+	Baa2	BBB+	1.65	1.61
Россия 18	\$ 3 466	11.000	24.07.2018	4135	144.19	144.63	-0.04	0.09	1.23	5.67	7.63	105	BBB+	Baa2	BBB+	7.43	7.22
Россия 30	\$19 526	5.000	31.03.2030	8403	113.38	113.63	0.11	0.28	1.80	5.68	4.41	106	BBB+	Baa2	BBB+	7.31	7.11
Россия 28	\$ 2 500	12.750	24.06.2028	7758	181.63	182.06	0.03	0.17	1.51	5.94	7.02	131	BBB+	Baa2	BBB+	10.52	10.22
<b>Облигации Минфина РФ</b>																	
MINFIN 8	\$ 1 322	3.000	14.11.2007	230	97.00	98.00	0.00	0.00	0.77	6.25	3.09	0	BBB+	Baa2	BBB+	2.78	2.58
MINFIN 5	\$ 2 167	3.000	14.05.2008	412	97.00	97.00	0.00	0.06	0.26	6.25	3.09	0	BBB+	Baa2	BBB+	3.76	3.57
MINFIN 7	\$ 1 750	3.000	14.05.2011	1507	90.63	91.25	0.00	0.35	0.83	6.91	3.31	0	BBB+	Baa2	BBB+	6.20	5.85
<b>Облигации Aries</b>																	
ARIES 01	€ 2 000	6.919	25.10.2007	210	102.05	102.15	0.00	-0.06	-0.12	3.62	6.78	-43	BBB+	Baa2	BBB+		2.63
ARIES 02	€ 1 000	7.750	25.10.2009	941	108.27	108.44	-0.05	-0.15	-0.04	4.26	7.16	26	BBB+	Baa2	BBB+	2.36	2.27
ARIES 03	\$ 2 436	9.600	25.10.2014	2767	127.98	128.29	-0.11	-0.32	1.55	5.09	7.50	47	BBB+	Baa2	BBB+	5.62	5.48
<b>Муниципальные еврооблигации</b>																	
Москва 11	€ 374	6.450	12.10.2011	1658	106.36	106.77	-0.03	-0.14	0.10	4.84	6.06	84	BBB+	Baa1	BBB+	3.98	3.80
Татарстан 15	€ 250	7.700	03.08.2015	3049	101.87	102.08	0.00	0.10	0.75	7.39	7.56	277	BB-	Ba1	BB+	6.25	6.03
<b>Корпоративные еврооблигации</b>																	
Джей-Эф-Си 07	\$ 60	9.750	10.04.2007	12	100.00	100.50	-	0.00	0.00	9.41	9.75	448	B-			0.13	0.13
ГАЗПРОМ 07	\$ 500	9.125	25.04.2007	27	100.18	100.23	-0.02	-0.04	-0.52	5.93	9.11	84	BBB	A3	BBB-	0.06	0.06
ТНК 07	\$ 700	11.000	06.11.2007	222	103.06	103.24	-0.06	-0.32	-0.43	5.65	10.67	58	BB+		BBB-	0.57	0.55
МТС 08	\$ 400	9.750	30.01.2008	307	103.15	103.30	-0.01	0.06	-0.45	5.77	9.45	68	BB-	Ba3		0.80	0.78
Система 08	\$ 350	10.250	14.04.2008	382	103.91	104.06	0.23	0.15	-0.17	6.27	9.86	120	BB-		B+	0.96	0.93
Алроса 08	\$ 500	8.125	06.05.2008	404	102.28	102.50	-0.08	-0.22	0.08	5.93	7.94	86	BB-	Ba2		1.04	1.01
Вимм-Билль-Данн 08	\$ 150	8.500	21.05.2008	419	101.51	102.11	-0.02	0.01	-0.71	7.08	8.37	200	B+	B2		1.08	1.04
ММК 08	\$ 300	8.000	21.10.2008	572	102.30	102.79	0.00	0.32	0.59	6.41	7.82	188	BB	Ba3	BB-	1.44	1.40
Сибнефть 09	\$ 500	10.750	15.01.2009	658	108.30	108.81	-0.27	-0.09	0.16	5.78	9.93	120	BB+	Ba2		1.65	1.60
Северсталь 09	\$ 325	8.625	24.02.2009	698	104.02	104.20	-0.17	-0.29	0.11	6.33	8.29	178	BB-		BB-	1.77	1.72
Ситроникс 09	\$ 200	7.875	02.03.2009	704	100.52	101.35	-0.10	0.24	-0.31	7.57	7.83	301			B-	1.81	1.74
Вымпелком 09	\$ 450	10.000	16.06.2009	810	107.62	108.04	-0.02	-0.03	0.03	6.24	9.29	169	BB+	Ba2		1.99	1.93
Евразхолдинг 09	\$ 300	10.875	03.08.2009	858	109.26	109.63	-0.08	-0.02	-0.27	6.53	9.95	194	BB-	B2	BB	2.10	2.04
НОРНИКЕЛЬ, 09	\$ 500	7.125	30.09.2009	916	102.95	103.37	-0.05	0.17	0.43	5.84	6.92	134	BBB-	Baa2	BBB-	2.33	2.27
ГАЗПРОМ 09	\$ 700	10.500	21.10.2009	937	111.93	112.52	-0.15	0.13	0.06	5.43	9.38	86	BBB	A3	BBB-	2.23	2.17
Мегафон 09	\$ 375	8.000	10.12.2009	987	103.87	104.26	-0.12	0.07	0.36	6.40	7.70	191	BB		BB+	2.42	2.35
Вымпелком 10	\$ 300	8.000	11.02.2010	1050	104.29	104.55	0.00	-0.02	0.02	6.33	7.67	183	BB+	Ba2		2.59	2.51
ГАЗПРОМ 10	€ 1 000	7.800	27.09.2010	1278	109.75	110.04	-0.03	0.01	0.00	4.69	7.11	69	BBB	A3	BBB-	3.10	2.96
МТС 10	\$ 400	8.375	14.10.2010	1295	105.96	106.28	-0.24	-0.27	-0.06	6.43	7.90	193	BB-	Ba3		3.05	2.95
Дон-Строй, 10	\$ 150	10.000	01.11.2010	1313	99.75	0.00	-	-	-	10.08	10.03	565				2.97	2.83
Вымпелком 11	\$ 300	8.375	22.10.2011	1668	106.57	107.21	0.00	0.00	0.00	6.68	7.86	218	BB-		B+	3.78	3.66
Система 11	\$ 350	8.875	28.01.2011	1401	106.18	106.52	0.11	0.45	0.68	7.00	8.36	250	BB-		B+	3.29	3.18
Галерея 13	\$ 175	10.125	15.05.2013	2239	100.00	101.00	0.00	0.00	0.00	10.12	10.13	556				4.02	3.83
Северсталь 14	\$ 375	9.250	19.04.2014	2578	108.45	108.85	0.00	0.37	0.45	7.67	8.53	318	BB-		BB-	5.21	5.02
Алроса 14	\$ 800	8.875	17.11.2014	2790	115.20	115.70	-0.10	0.17	0.81	6.33	7.70	183	BB-	Ba2		5.69	5.51
РЖД 30	12600 rub	8.375	30.06.2012	1920	103.00	0.00	0.00	0.00	0.00	6.97	8.13	59	BBB+	A3	BBB+	2.13	2.10
РЖД 30	1000 rub	11.000	30.06.2012	1920	101.38	101.75	0.00	0.00	0.00	10.69	10.85	406	BBB+	A3	BBB+	4.49	4.37
ГАЗПРОМ 12	€ 1 000	4.560	09.12.2012	2082	97.88	98.18	-0.07	0.23	0.48	4.99	4.66	98	BBB	A3	BBB-	5.06	4.82
ГАЗПРОМ 13-1	\$ 1 750	9.625	01.03.2013	2164	118.36	118.63	-0.24	0.00	0.71	5.90	8.13	140	BBB	A3	BBB-	4.73	4.59
ГАЗПРОМ 13-2	\$ 1 222	4.505	22.07.2013	2307	96.95	97.95	0.17	-0.32	1.60	5.68	4.65	118	BBB	A3	BBB-	2.67	2.59
ГАЗПРОМ 13-3	\$ 647	5.625	22.07.2013	2307	99.65	100.18	-0.32	18.79	0.35	5.78	5.64	127	BBB	A3	BBB-	2.31	2.24
ГАЗПРОМ 15	\$ 1 000	5.875	01.06.2015	2986	103.74	104.09	-0.26	0.12	0.03	5.30	5.66	127	BBB	A3	BBB-	6.44	6.12
Евразхолдинг 15	\$ 750	8.250	10.11.2015	3148	102.81	103.25	-0.19	0.41	1.01	7.79	8.02	317	BB-	B2	BB	6.17	5.94
ГАЗПРОМ 20	\$ 1 250	7.201	01.02.2020	4692	105.00	110.00	-0.06	0.13	0.60	5.95	6.86	145	BBB	A3	BBB-	4.11	4.00
ГАЗПРОМ 34	\$ 1 000	8.625	28.04.2034	9892	128.08	128.54	0.04	0.08	2.55	6.42	6.73	159	BBB	A3	BBB-	12.16	11.78

Источники: REUTERS

ЭМИТЕНТЫ	ОБЪЁМ		ПОГАШЕНИЕ		ЦЕНА		ИЗМЕНЕНИЕ,%			ДОХОДНОСТЬ,%		РЕЙТИНГ			ДЮРАЦИЯ		
	Объем, млн.	Купон,%	Погашение	Дней до погашения	Покупка	Продажа	день	неделю	месяц	К погаш.	Текущая	Спрэд к benchmark	S&P	Moody's	Fitch	Дюр. лет.	Мод. дюр
<b>Еврооблигации финансового сектора</b>																	
Русс. Станд 07	\$ 300	8.75	14.04.2007	16	100.00	100.25	0.00	-0.12	-0.07	8.41	8.75	333	B+	Ba2		0.03	0.03
Импексбанк 07	\$ 100	9	29.06.2007	92	100.66	100.89	0.00	-0.06	-0.26	6.09	8.94	102			WR	0.24	0.24
Русс. Станд 07	\$ 300	7.8	28.09.2007	183	100.25	100.47	0.00	-0.05	0.04	7.26	7.78	223	B+	Ba2		0.49	0.47
Русс. Станд 07	\$ 300	8.75	14.04.2007	16	100.00	100.25	0.00	-0.12	-0.07	8.41	8.75	333	B+	Ba2		0.03	0.03
Росбанк, 07	\$ 150	7.625	09.07.2007	102	100.19	100.44	0.00	-0.06	-0.12	6.79	7.61	169	B+		B+ U	0.27	0.27
ВТБ 07	\$ 300	8.26	30.07.2007	123	100.00	202.39	0.00	-0.05	-0.22	8.31	8.26	-10138	BBB+	A2	BBB+		2.45
Моснарбанк 07	\$ 200	7.16	05.10.2007	190	100.71	100.76	-0.01	-0.38	-0.50	5.84	7.11	38			BBB	0.49	0.47
МБРР 08	\$ 150	8.625	03.03.2008	340	100.75	101.13	0.00	0.04	-0.30	7.75	8.56	269			B	0.90	0.87
Русс. Станд 08	\$ 300	8.125	21.04.2008	389	99.83	100.45	-0.17	0.01	-0.31	8.29	8.14	323	B+	Ba2		1.00	0.96
Сибкадембанк 08	\$ 175	9.75	19.05.2008	417	101.90	102.11	0.00	0.05	0.00	7.94	9.57	287			B	1.06	1.02
Альфа-банк 08	\$ 250	7.75	02.07.2008	461	100.63	101.24	-0.12	0.21	-0.06	7.20	7.70	262	BB		BB-	1.20	1.16
РосБР 08	\$ 170	6.5	11.08.2008	501	100.66	100.98	-0.03	-0.01	0.16	5.98	6.46	139	BBB+	Baa2		1.31	1.28
АК БАРС 08	\$ 175	8	27.10.2008	578	99.61	100.36	0.00	0.02	0.07	8.26	8.03	369			BB-	1.46	1.40
Газпромбанк 08	\$ 1 050	7.25	30.10.2008	581	102.18	102.33	-0.12	-0.03	0.03	5.78	7.10	124	BBB-			1.47	1.43
ВТБ 08	\$ 550	6.875	11.12.2008	623	101.80	102.20	0.00	0.00	-0.23	5.73	6.75	119	BBB+	A2	BBB+	1.59	1.55
Финансбанк 08	\$ 250	7.9	12.12.2008	624	101.25	101.90	0.00	0.00	0.48	7.09	7.80	252				1.58	1.53
Росбанк, 09	\$ 225	9.75	24.09.2009	910	104.47	104.95	-0.18	-0.10	-0.42	6.99	9.33	252	B+		B+ U	1.63	1.60
МКБ, 09	\$ 100	9.5	21.10.2009	937	99.75	100.75	-0.20	0.14	-0.30	10.18	9.52	569			B-	2.22	2.12
СПб Банк, 09	\$ 125	9.501	25.11.2009	972	100.15	101.55	-0.20	0.14	-0.30	9.43	9.49	486				2.33	2.23
Моснарбанк 08	\$ 150	4.375	30.06.2008	459	98.26	98.55	0.01	-0.83	-0.58	5.84	4.45	130			BBB	1.21	1.18
ХКБ Банк 08-1	\$ 150	9.125	04.02.2008	312	99.91	100.54	0.00	-0.06	-0.84	9.21	9.13	408	B			0.82	0.78
ХКБ Банк 08-2	\$ 275	8.625	30.06.2008	459	99.37	100.00	0.01	-0.02	-0.90	9.15	8.68	457	B			1.18	1.13
Ренессанс Капитал 08	\$ 100	8	31.10.2008	582	100.00	0.00	-	0.00	0.00	7.99	8.00	340	BB-	Ba3	BB-	1.77	1.70
Петрокоммерц 09	\$ 225	8	23.03.2009	725	99.63	100.02	-0.01	0.30	-0.21	8.21	8.03	367	B+	Ba3		1.86	1.79
Абсолют 09	\$ 200	8.75	07.04.2009	740	99.25	100.00	-0.10	0.00	0.76	9.17	8.82	460		B1	B	1.81	1.73
Сибкадембанк 09	\$ 351	9	12.05.2009	775	101.46	102.05	0.00	0.04	-0.30	8.22	8.87	366			B	1.91	1.83
БИН Банк 09	\$ 200	9.5	18.05.2009	781	99.39	100.20	-0.23	0.04	3.18	9.81	9.56	525	B-		B-	1.91	1.82
Банк Москвы, 09	\$ 250	8	28.09.2009	914	105.11	105.34	0.10	0.18	0.38	5.76	7.61	123			BBB	2.31	2.24
Альфа-Банк, 09	\$ 400	7.875	10.10.2009	926	100.85	101.42	0.00	0.31	-0.01	7.50	7.81	301				2.25	2.17
Банк Москвы, 09	5000 rub	7.25	25.11.2009	972	101.50	101.88	0.00	0.20	0.70	6.62	7.14	39	0.00	0.00	0.00	2.40	2.32
Банк Союз, 10	\$ 125	9.375	16.02.2010	1055	99.69	100.44	0.00	0.21	0.00	9.49	9.40	499	B-			2.56	2.44
Промсвязьбанк 10	\$ 200	8.5	04.10.2010	1285	99.57	100.32	-0.30	-0.10	-0.94	8.64	8.54	415	B+	Ba3	B+	2.98	2.86
Русс. Станд 10	\$ 500	7.5	07.10.2010	1288	95.73	96.53	-	-	-	8.94	7.83	444	B+	Ba2		3.03	2.90
Банк Москвы, 10	\$ 300	7.375	26.11.2010	1338	104.56	105.06	-0.07	0.50	0.24	5.96	7.05	147		Baa2	BBB	3.20	3.11
Россельхозбанк 11	\$ 350	6.875	29.11.2010	1341	103.05	103.60	-0.19	0.58	0.14	5.93	6.67	144		A3	BBB+	3.23	3.14
Русс. Станд 11	\$ 350	8.625	05.05.2011	1498	98.92	99.52	0.26	-0.23	-1.13	8.94	8.72	445	B+	Ba2		3.41	3.27
Газпромбанк 11	\$ 300	7.97	15.06.2011	1539	106.25	107.07	0.00	0.18	0.90	6.23	7.50	164	BBB-			3.67	3.46
ВТБ 11	\$ 450	7.5	12.10.2011	1658	107.02	107.42	0.00	0.32	0.12	5.72	7.01	122	BBB+	A2	BBB+	3.82	3.71
Банк Москвы 13	\$ 500	7.335	13.05.2013	2237	104.16	104.80	-0.19	0.56	-0.29	6.50	7.04	200		Baa2	BBB	4.93	4.78
Сбербанк 13	\$ 500	6.48	15.05.2013	2239	103.94	104.50	-0.10	0.25	0.84	5.71	6.23	121		A2	BBB+	5.05	4.92
Россельхозбанк 13	\$ 700	7.175	16.05.2013	2240	105.55	106.14	-0.13	0.21	0.04	6.07	6.80	158		A3	BBB+	4.97	4.83
Газпромбанк 15	\$ 1 000	6.5	23.09.2015	3100	100.09	100.54	0.03	0.27	0.85	6.49	6.49	186	BBB-			6.64	6.43
ВТБ 15	\$ 750	6.315	04.02.2015	2869	102.51	102.90	0.00	0.07	-0.29	5.35	6.16	84	BBB+	A2	BBB+	2.62	2.55
Сбербанк 15	\$ 1 000	6.23	11.02.2015	2876	101.45	101.84	0.05	0.02	0.35	5.75	6.14	0		A2	BBB+		
Промстройбанк 15	\$ 400	6.2	29.09.2015	3106	100.69	101.19	0.09	0.31	0.12	5.98	6.16	147		A2	BBB	3.20	3.11
Банк Москвы 15	\$ 300	7.5	25.11.2015	3163	103.21	103.41	0.02	0.55	-0.09	6.49	7.27	200		Baa2	BBB	3.18	3.08
Альфа-банк 15	\$ 225	8.625	09.12.2015	3177	100.22	100.69	0.02	0.43	-0.52	8.55	8.61	405	BB		BB-	3.15	3.02
Русс. Станд 15	\$ 200	8.875	16.12.2015	3184	97.45	98.41	0.05	0.37	-0.93	9.70	9.11	520	B+	Ba2		3.15	3.01
Альфа-Банк, Каз-н 17	\$ 300	8.635	22.02.2017	3618	99.67	99.90	0.03	0.00	0.00	8.68	8.66	406				6.79	6.50
ВТБ 35	\$ 1 000	6.25	30.06.2035	10320	103.25	103.88	0.24	0.81	1.43	6.01	6.05	117	BBB+	A2	BBB+	13.63	13.24

Источники: REUTERS

ЭМИТЕНТЫ	ОБЪЁМ		ПОГАШЕНИЕ		ЦЕНА		ИЗМЕНЕНИЕ,%			ДОХОДНОСТЬ,%			РЕЙТИНГ			ДЮРАЦИЯ		
	Объем, млн.	Купон,%	Погашение	Дней до погашения	Покупка	Продажа	день	неделю	месяц	К погаш.	Текущая	Спрэд к benchmark	S&P	Moody's	Fitch	Дюр. лет.	Мод. дюр	
<b>CLN</b>																		
<b>Корпоративный сектор</b>																		
САНОС 07	\$	40	8.875	11.04.2007	13	100.38	101.10	-	0.00	0.00	7.52	8.84	260				0.31	0.31
АМТЕЛ 07	\$	175	9	30.06.2007	93	97.50	98.50	0.00	0.00	-0.13	19.05	9.23	1378				0.25	0.24
Кузбассразрезуголь 07	\$	150	9	13.07.2007	106	99.50	100.25	0.00	0.00	-0.11	10.63	9.05	552				0.28	0.27
Связной 07	\$	50	10.75	28.07.2007	121	99.38	99.88	0.00	-1.24	0.13	12.46	10.82	727				0.34	0.33
Седьмой Континент 07	\$	90	7.25	27.09.2007	182	99.00	100.00	-	0.00	0.00	8.49	7.32	323				0.77	0.73
Открытые инвестиции 07	\$	150	9.125	09.11.2007	225	100.00	100.38	0.00	0.13	0.00	8.97	9.13	343				0.12	0.12
Миракс Групп 08	\$	100	9.7	27.02.2008	335	103.06	0.00	0.00	2.93	0.76	6.25	9.41	114				0.92	0.89
Татфондбанк 08	\$	90	9.5	28.02.2008	336	99.75	100.00	-	0.00	0.00	9.75	9.52	460				0.98	0.93
АвтоВАЗ 08	\$	250	8.5	20.04.2008	388	100.47	100.86	0.03	0.46	0.33	8.02	8.46	295				0.99	0.95
Русс Станд Водка 08	\$	85	10	06.06.2008	435	101.38	102.38	-	0.00	0.00	9.11	9.86	433				1.61	1.54
РМК 08	\$	100	9.25	21.12.2008	633	100.38	100.88	0.25	0.38	-0.12	8.99	9.22	442				1.59	1.52
Иркут 09	\$	125	8.25	10.04.2009	743	100.87	102.09	-0.13	0.00	-0.25	7.78	8.18	321				1.83	1.77
САНОС 09	\$	100	7.95	28.05.2009	791	100.50	101.10	-	0.00	0.00	7.71	7.91	304				2.26	2.18
РБК 09	\$	100	9.5	07.06.2009	801	100.13	100.50	-	0.00	0.00	9.44	9.49	485				2.25	2.15
Дон-Строй, 10	\$	150	10	01.11.2010	1313	99.75	0.00	-	-	-	10.08	10.03	565				2.97	2.83

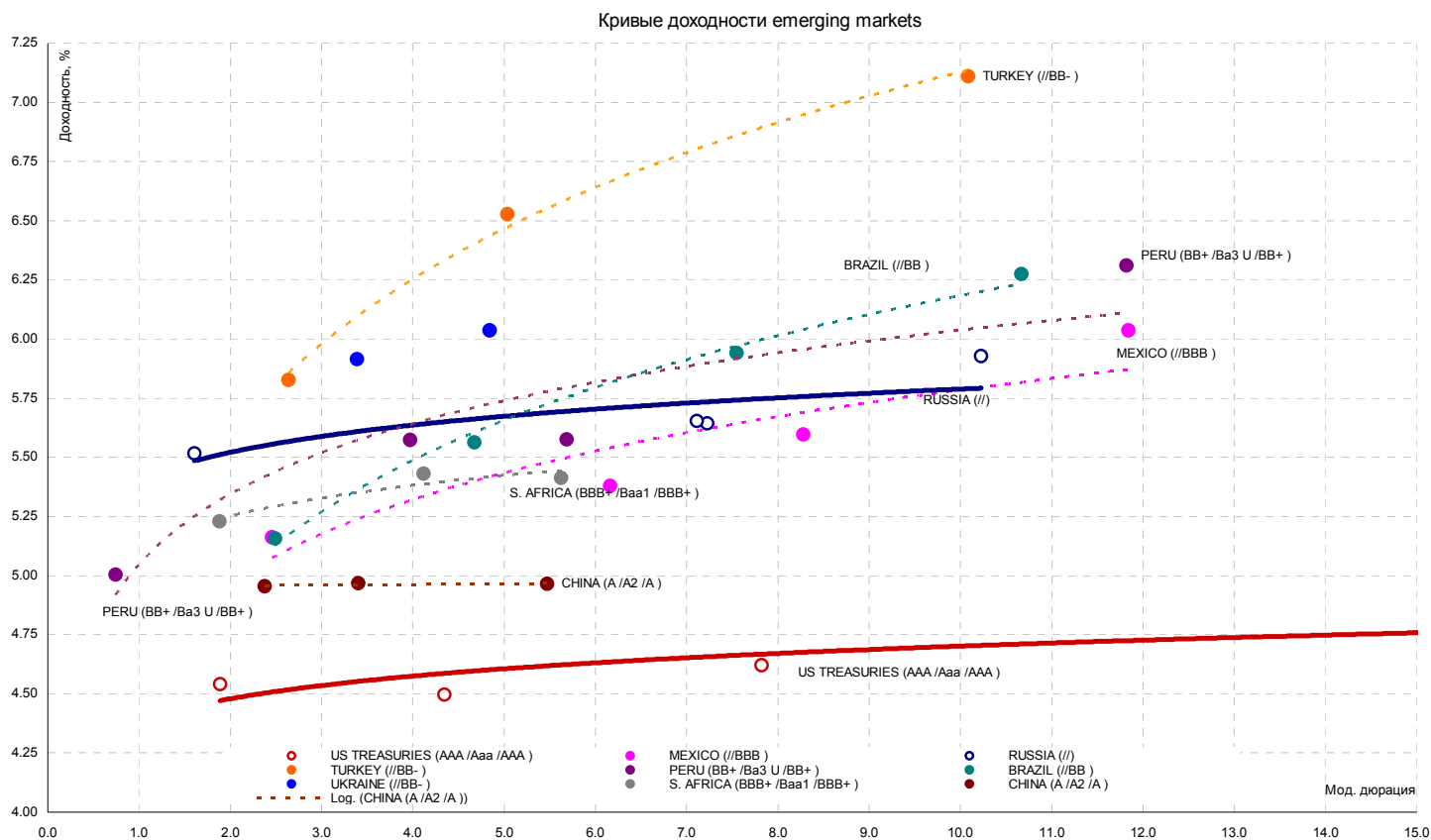
Источники: REUTERS



**ИНДИКАТИВНЫЕ СПРЭДЫ REUTERS**

Годы	AAA	AA+	AA	AA-	A+	A	A-	BBB+	BBB	BBB-	BB+	BB	BB-	B+	B	B-	CCC+
<b>Промышленные предприятия</b>																	
1	15	20	25	30	35	40	45	50	55	70	95	115	140	170	185	215	510
2	27	32	37	41	44	52	57	63	68	88	115	125	175	185	195	220	575
3	34	38	42	45	49	62	67	74	84	104	130	165	205	215	255	285	600
5	41	45	53	58	60	68	76	85	98	118	160	215	235	255	310	350	620
7	45	50	56	61	66	73	82	90	122	142	185	220	245	270	325	370	630
10	54	70	74	78	81	86	92	112	132	159	205	240	260	285	340	385	675
30	67	83	96	101	105	110	123	153	174	204	234	302	318	333	354	415	740
<b>Транспорт</b>																	
1	20	25	30	35	40	45	55	65	75	95	120	145	165	185	200	230	550
2	30	35	40	50	60	70	75	80	90	105	145	165	185	205	230	275	560
3	45	50	55	65	75	85	95	105	115	125	150	195	235	250	275	310	575
5	55	65	70	82	95	110	120	125	132	153	175	250	265	300	325	345	575
7	72	82	92	104	117	128	143	153	165	190	190	265	290	330	365	385	575
10	88	94	103	118	134	151	171	186	192	220	225	275	310	355	405	425	575
30	105	115	125	140	160	178	193	203	225	235	260	300	340	415	445	495	600
<b>Коммунальные услуги (utilities)</b>																	
1	6	7	8	11	14	16	19	25	37	41	240	250	230	265	365	440	530
2	10	11	15	18	23	25	28	39	46	66	312	275	255	310	400	470	600
3	13	18	23	26	33	35	38	41	54	65	295	300	275	415	455	560	705
5	31	36	38	42	49	52	59	79	92	92	227	230	250	325	360	460	660
7	37	44	44	50	57	62	72	90	97	107	170	195	215	250	320	330	445
10	30	39	49	65	68	84	89	100	119	125	210	275	295	300	340	390	470
30	55	65	75	95	99	104	121	139	149	159	225	310	320	330	350	370	570
<b>Финансовый сектор</b>																	
1	10	32	34	36	44	59	62	79	84	89	165	175	185	280	290	300	355
2	14	34	36	42	72	76	78	92	95	97	185	195	205	300	310	320	365
3	18	35	38	44	75	78	82	93	99	103	195	205	215	310	310	330	375
5	33	53	60	71	84	90	93	107	119	128	225	235	245	335	345	355	440
7	56	74	77	83	93	95	103	124	132	146	245	255	265	370	380	390	490
10	74	87	90	93	113	115	122	145	153	170	265	275	285	395	405	415	545
30	90	105	113	116	131	132	137	166	171	182	315	325	335	445	455	465	585
<b>Банки</b>																	
1	11	19	21	22	40	43	47	59	62	69	195	205	215	275	285	295	460
2	13	27	35	36	45	47	51	64	72	77	210	215	225	285	295	305	470
3	24	28	37	38	49	50	55	71	79	81	215	225	235	295	305	315	480
5	35	42	48	52	59	61	66	79	84	89	225	235	245	325	335	345	505
7	50	58	61	65	73	75	78	108	115	121	245	255	265	365	375	385	515
10	62	71	74	75	87	89	92	128	138	146	265	275	285	405	415	425	525
30	86	93	97	103	113	116	118	157	164	170	285	295	305	455	465	475	555

Источники: REUTERS



Источник: REUTERS

ЭМИТЕНТЫ	ЦЕНА		ИЗМЕНЕНИЕ,%			ДОХОДНОСТЬ,%	ДЮРАЦИЯ	РЕЙТИНГ	
	По закрытию	Последняя котировка	день	неделя	месяц	До погашения	Дюрация	S&P	Moody's
US10YT=RR	100.00	100.03	-0.09	-0.55	2.07	4.62	8.00	AAA	Aaa
US30YT=RR	98.63	98.72	-0.43	-1.65	8.33	4.83	16.08	AAA	Aaa
EU2YT=RR	99.58	99.56	0.01	-0.09	0.16	3.99	1.91	AAA	Aaa
EU10YT=RR	97.62	97.63	-0.15	-0.79	1.08	4.05	8.22	AAA	Aaa
MEXGLB26=RR	163.75	163.25	0.11	0.00	1.82	5.93	10.03	BBB	Baa1
BRAGLB27=RR	144.00	144.38	-0.95	0.96	2.82	6.23	10.42	BB	Ba2
TRGLB30=RR	153.38	153.38	-0.20	1.02	-0.08	7.11	10.44	BB-	Ba3
TRGLB10=RR	117.06	117.00	0.16	0.16	-0.27	5.84	2.72	BB-	Ba3
ARGGLB30=RR	35.00	35.00	0.00	0.00	11.11	103.45	1.32	B+	B3
RUSGLB30=RR	113.56	113.38	0.11	0.28	1.80	5.68	7.31	BBB+	Baa2
RUSGLB10=RR	104.44	104.44	0.30	0.06	0.12	5.51	1.65	BBB+	Baa2

Источники: REUTERS

EMBI+	СПРЭД		ИНДЕКС		ИЗМЕНЕНИЕ,%		
	Спрэд	Изменение за день	Значение	За день	С начала месяца	С начала года	За 12 месяцев
EMBI+	169	-3	416.83	-0.04	0.98	2.34	11.05
EMBI+ RUSSIA	100	-14	456.50	0.02	0.53	1.62	8.32
EMBI+ MEXICO	99	-2	355.70	-0.01	0.76	1.87	9.84
EMBI+ TURKEY	220	2	263.41	-0.05	1.08	1.84	7.10
EMBI+ BRAZIL	171	-2	602.10	-0.07	1.44	3.77	14.98
EMBI+ VENGVEJELA	213	-5	613.61	0.19	0.69	-0.21	6.61

Источники: J.P. Morgan Chase, REUTERS

**Аналитический департамент**  
Тел: +7 495 624 00 80  
Факс: +7 495 105 80 00 доб. 2822  
[Bank\\_of\\_Moscow\\_Research@mmbank.ru](mailto:Bank_of_Moscow_Research@mmbank.ru)  
[Bank\\_of\\_Moscow\\_FI\\_Research@mmbank.ru](mailto:Bank_of_Moscow_FI_Research@mmbank.ru)

**Директор департамента**  
Тремасов Кирилл  
[Tremasov\\_KV@mmbank.ru](mailto:Tremasov_KV@mmbank.ru)

**Начальник управления анализа рынка акций**  
Веденеев Владимир  
[Vedeneev\\_VY@mmbank.ru](mailto:Vedeneev_VY@mmbank.ru)

**Экономика**  
Тремасов Кирилл  
[Tremasov\\_KV@mmbank.ru](mailto:Tremasov_KV@mmbank.ru)

**Нефть и газ**  
Веденеев Владимир  
[Vedeneev\\_VY@mmbank.ru](mailto:Vedeneev_VY@mmbank.ru)

**Нефтехимия и нефтепереработка**  
Веденеев Владимир  
[Vedeneev\\_VY@mmbank.ru](mailto:Vedeneev_VY@mmbank.ru)

**Телекоммуникации**  
Мусяенко Ростислав  
[Musienko\\_RI@mmbank.ru](mailto:Musienko_RI@mmbank.ru)

**Машиностроение/Транспорт**  
Лямин Михаил  
[Lyamin\\_MY@mmbank.ru](mailto:Lyamin_MY@mmbank.ru)

**Минеральные удобрения**  
Веселова Ольга  
[Veselova\\_OV@mmbank.ru](mailto:Veselova_OV@mmbank.ru)

**Стратегия**  
Тремасов Кирилл  
[Tremasov\\_KV@mmbank.ru](mailto:Tremasov_KV@mmbank.ru)

Веденеев Владимир  
[Vedeneev\\_VY@mmbank.ru](mailto:Vedeneev_VY@mmbank.ru)

**Электроэнергетика**  
Скворцов Дмитрий  
[Skvortsov\\_DV@mmbank.ru](mailto:Skvortsov_DV@mmbank.ru)

**Металлургия**  
Скворцов Дмитрий  
[Skvortsov\\_DV@mmbank.ru](mailto:Skvortsov_DV@mmbank.ru)

**Банковский сектор**  
Веселова Ольга  
[Veselova\\_OV@mmbank.ru](mailto:Veselova_OV@mmbank.ru)

**Потребительский сектор**  
Мухамеджанова Сабина  
[Muhamedzhanova\\_SR@mmbank.ru](mailto:Muhamedzhanova_SR@mmbank.ru)

#### Отдел анализа рынка облигаций

**Стратегия/ кредитный анализ**  
Федоров Егор  
[Fedorov\\_EY@mmbank.ru](mailto:Fedorov_EY@mmbank.ru)

**Стратегия**  
Ковалева Наталья  
[Kovaleva\\_NY@mmbank.ru](mailto:Kovaleva_NY@mmbank.ru)

**Кредитный анализ**  
Залеская Анастасия  
[Zallesskaya\\_AV@mmbank.ru](mailto:Zallesskaya_AV@mmbank.ru)

**Стратегия**  
Чупрына Татьяна  
[Chupryna\\_TV@mmbank.ru](mailto:Chupryna_TV@mmbank.ru)

Настоящий документ предоставлен исключительно в порядке информации и не является предложением о проведении операций на рынке ценных бумаг, и, в частности, предложением об их покупке или продаже. Настоящий документ содержит информацию, полученную из источников, которые Банк Москвы рассматривает в качестве достоверных. Однако Банк Москвы, его руководство и сотрудники не могут гарантировать абсолютную точность, полноту и достоверность такой информации и не несут ответственности за возможные потери клиента в связи с ее использованием. Оценки и мнения, представленные в настоящем документе, основаны исключительно на заключениях аналитиков Банка в отношении анализируемых ценных бумаг и эмитентов. Вознаграждение аналитиков не связано и не зависит от содержания аналитических обзоров, которые они готовят, или от существа даваемых ими рекомендаций.

Банк Москвы, его руководство и сотрудники не несут ответственности за инвестиционные решения клиента, основанные на информации, содержащейся в настоящем документе. Банк Москвы, его руководство и сотрудники не несут ответственности в связи с прямыми или косвенными потерями и/или ущербом, возникшим в результате использования клиентом информации или какой-либо ее части при совершении операций с ценными бумагами. Банк Москвы не берет на себя обязательства регулярно обновлять информацию, которая содержится в настоящем документе или исправлять возможные неточности. Сделки, совершенные в прошлом и упомянутые в настоящем документе, не всегда являются индикативными для определения результатов будущих сделок. На стоимость, цену или величину дохода по ценным бумагам или производным инструментам, упомянутым в настоящем документе, могут оказывать неблагоприятное воздействие колебания обменных курсов валют. Инвестирование в российские ценные бумаги несет значительный риск, в связи с чем клиенту необходимо проводить собственный анализ рынка и исследование надежности российских эмитентов до совершения сделок.

Настоящий документ не может быть воспроизведен, полностью или частично, с него нельзя делать копии, выдержки из него не могут использоваться для каких-либо публикаций без предварительного письменного разрешения Банка Москвы. Банк Москвы не несет ответственности за несанкционированные действия третьих лиц, связанные с распространением настоящего документа или любой его части.